

Resoleu l'exercici 1 i trieu una de les dues opcions (A o B), de la qual heu de resoldre els exercicis corresponents (2 i 3).

Exercici 1 [3 punts]

La imatge A mostra un muntatge fictici d'una coneguda firma d'electrodomèstics. Analitzeu quins serien, segons el vostre parer, els avantatges i els inconvenients d'utilitzar en la vida quotidiana una tauleta vitroceràmica segons les condicions que descriu la imatge.

Comenteu també què creieu que intenta comunicar aquest missatge publicitari.

Imatge A



OPCIÓ A

Exercici 2 [3 punts]

Trieu i resoleu una sola qüestió de les tres següents:

- 2.1. Feu una anàlisi dels trets gràfics i tridimensionals que ha tingut en compte la dissenyadora Eulàlia Coma a l'hora de desenvolupar la imatge de producte i el disseny del punt de venda dels productes H₂O (imatge C).
- 2.2. Aquesta aigüera (imatge D), batejada com a Gourmet per la firma Roca, és de silacryl, material d'alta resistència i duresa. Descriviu les millores que aporta en la realització de les tasques domèstiques.
- 2.3. Les imatges E i F corresponen a una mateixa cuina. A la imatge E es poden detectar deficiències importants. A la imatge F s'han intentat solucionar incloent-hi una taula per menjar i un rentavaixelles (vegeu detall a la imatge G), però, malauradament, s'hi han creat nous problemes. Enumereu les deficiències detectades a la imatge E que s'han solucionat a la imatge F i els nous inconvenients creats en aquesta última.

Imatge C



Image D



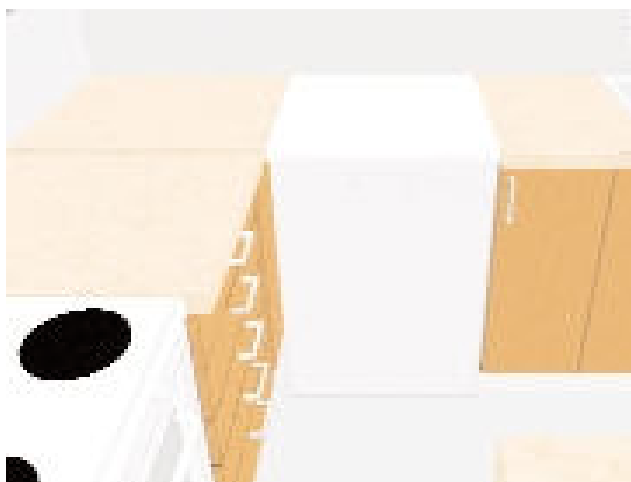
Imatge E



Imatge F



Imatge G



Exercici 3 [4 punts]

L'editorial Anaya us encarrega el disseny d'una coberta per a un llibre nou que s'ha de publicar dins la col·lecció «Senderos de la historia». A la imatge H teniu dos exemples de diferents volums publicats en aquesta col·lecció. El que se us demana és continuar amb la mateixa coherència gràfica i el mateix format (14 x 20 cm). Presenteu-ne una proposta sabent que el text que ha de contenir el nou volum és: *Els dies de la república* (títol), *Rosa Feliu* (autora), a més de tot allò que considereu que ha d'incloure la coberta.

Cal entregar els esbossos previs a la solució final i el resultat definitiu en una làmina DIN A3 a escala 1:1, i explicar per escrit les característiques de la proposta. No oblideu enganxar-hi les etiquetes identificatives.

Imatge H



OPCIÓ B

Exercici 2 [3 punts]

Trieu i resoleu una sola qüestió de les tres següents:

- 2.1. Els envasos de detergent per rentar roba mostren unes característiques gràfiques molt particulars. Expliqueu quins són els trets gràfics constitutius d'aquest tipus d'embalatge (imatge B) i com es resol la jerarquització dels diferents elements.
- 2.2. Feu una anàlisi dels trets gràfics i tridimensionals que ha tingut en compte la dissenyadora Eulàlia Coma a l'hora de desenvolupar la imatge de producte i el disseny del punt de venda dels productes H₂O (imatge C).
- 2.3. Aquesta aigüera (imatge D), batejada com a Gourmet per la firma Roca, és de silacryl, material d'alta resistència i duresa. Descriviu les millores que aporta en la realització de les tasques domèstiques.

Imatge B



Imatge C



Imatge D



Exercici 3 [4 punts]

Una empresa dedicada al disseny de postals comercials lloga un despatx. La planta del local fa 8 m d'ample per 6 m de llarg, segons el plànol de la imatge I. Distribuïu l'espai sabent que hi treballaran quatre persones que es dedicaran a les tasques següents:

Directora: rebre els clients al seu despatx i organitzar les campanyes.

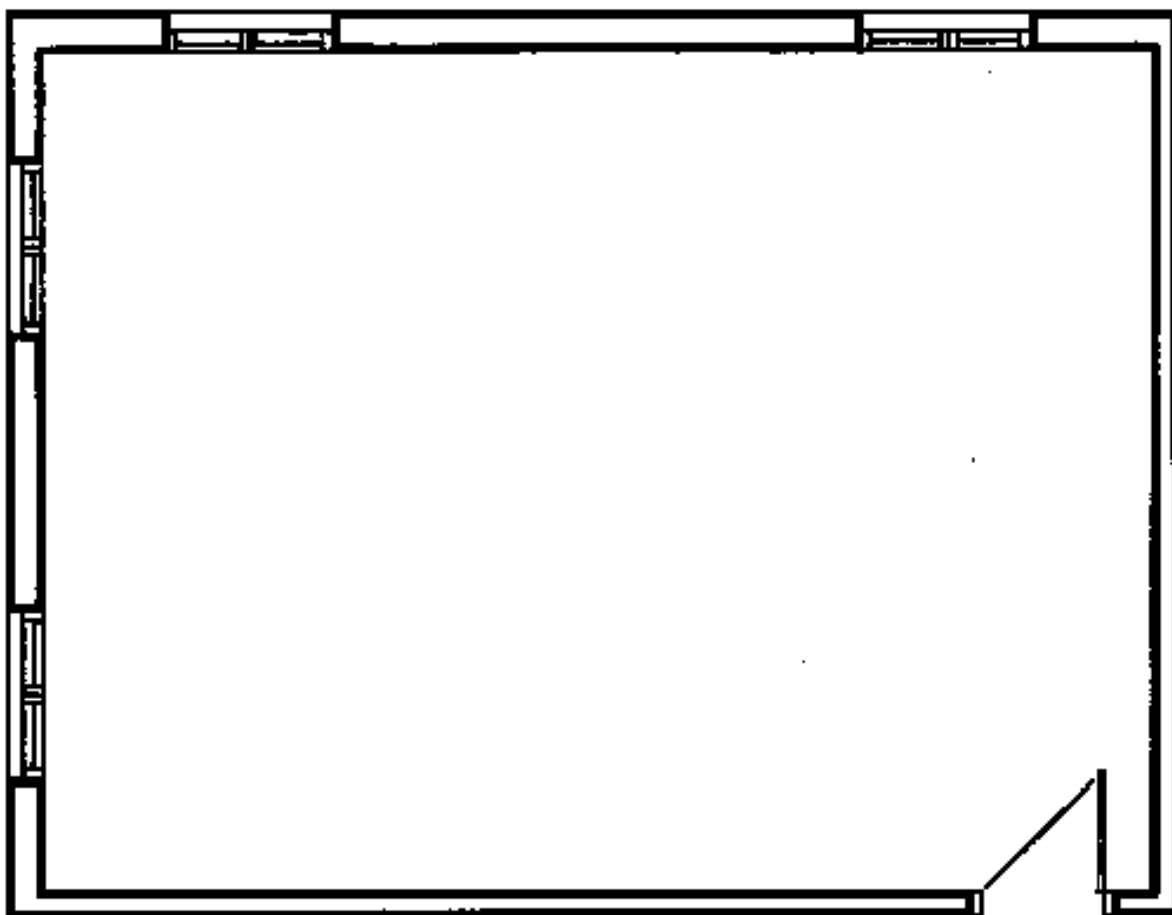
Secretari: atendre el telèfon, obrir la porta a les visites i arxivar la comptabilitat.

Dissenyador i il·lustradora: realitzar la seva feina a l'ordinador i a la taula. Sovint es fan consultes entre ells per treballar conjuntament.

Es demana que delimitau la zona de treball de cadascun dels integrants de l'oficina marcant les superfícies de treball i les possibles divisions. Les imatges J, K i L mostren diferents tipus d'envans per aconseguir més o menys privacitat.

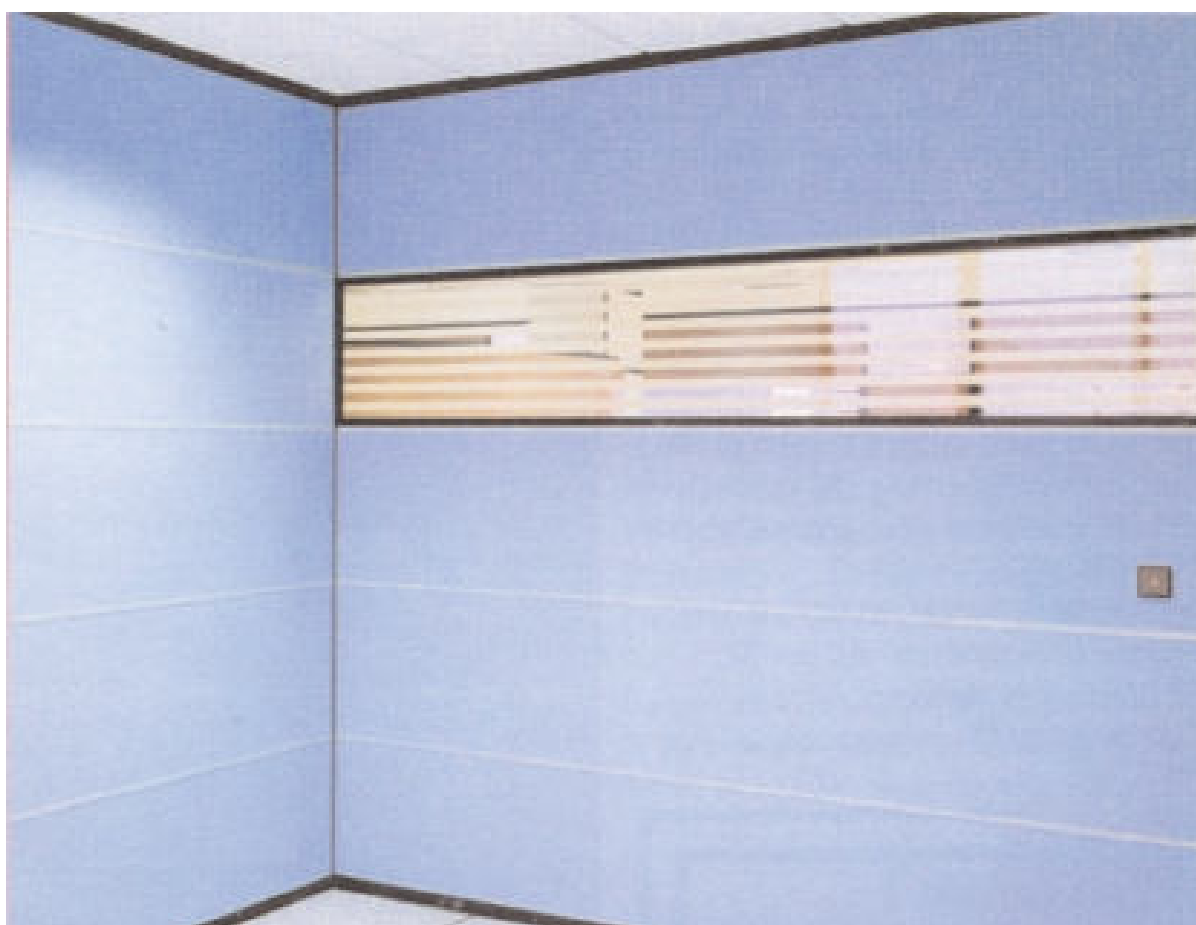
Cal entregar els esbossos previs a la solució final i el resultat definitiu (planta a escala i detall a mà alçada o perspectiva militar a color) en una làmina DIN A3, i explicar per escrit les característiques de la proposta. No oblideu enganxar-hi les etiquetes identificatives.

Imatge I



Escala 1:50

Imatge J



Imatge K



Imatge L

