



## Proves d'accés a la universitat

---

# Història i fonaments de les arts

## Sèrie 1

Qualificació				
Part comuna	Exercici 1	1.1		
		1.2		
		1.3		
		1.4		
Part optativa	Exercici	<i>a</i>		
		<i>b</i>		
		<i>c</i>		
	Exercici	<i>a</i>		
		<i>b</i>		
		<i>c</i>		
Suma de notes parcials				
Qualificació final				

Convocatòria 2017

Etiqueta identificadora de l'alumne/a

Etiqueta de qualificació

Ubicació del tribunal .....

Número del tribunal .....

---

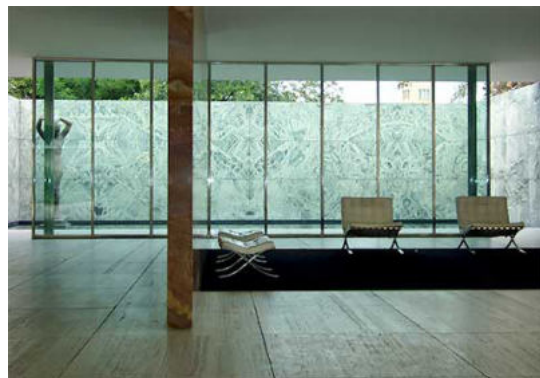
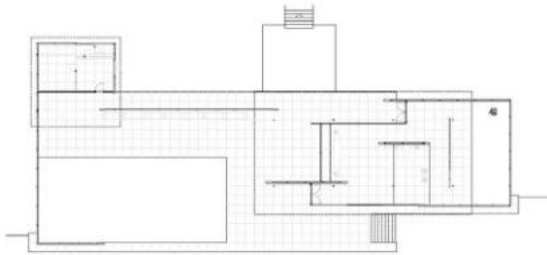
La prova consta d'una part comuna (exercici 1), que heu de fer obligatòriament, i d'una part optativa, en la qual heu d'escollir DOS dels quatre exercicis plantejats (exercicis 2, 3, 4 i 5).

---

## PART COMUNA

### Exercici 1 [4 punts en total]

Observeu les imatges següents, que corresponen al Pavelló Alemany de Barcelona (1929, reconstruït el 1986), de Ludwig Mies van der Rohe, i responeu a les quatre qüestions que es plantegen a continuació.



1.1. Situeu l'obra en el context històric i cultural corresponent. [1 punt]

**1.2.** Identifiqueu les característiques formals, materials o tècniques de l'obra. [1 punt]

**1.3.** L'autor va dissenyar també el mobiliari d'aquest edifici. Descriviu les característiques formals d'una de les peces. [1 punt]

- 1.4. Compareu el Pavelló Alemany de Barcelona, de Ludwig Mies van der Rohe, amb un altre edifici construït per al mateix esdeveniment: el Palau Nacional (1929), d'Eugenio-Pedro Cerdà i Enric Catà, reproduït a la dreta. [1 punt]



## PART OPTATIVA

[6 punts en total: 3 punts per cada exercici]

Trieu DOS dels quatre exercicis (exercicis 2, 3, 4 i 5) que hi ha a continuació i responeu a les qüestions plantejades.

**Exercici 2.** *La Llibertat guiant el poble* (1830), de Ferdinand-Victor-Eugène Delacroix.



**a)** Identifiqueu l'estil o el moviment artístic al qual pertany l'obra. [0,5 punts]

**b)** Esmenteu tres característiques formals o compositives de l'obra. [1,5 punts]

c) Expliqueu el significat i la funció de l'obra. [1 punt]

**Exercici 3.** *Elogi de l'aigua* (1987), d'Eduardo Chillida.



a) Identifiqueu l'estil o el moviment artístic al qual pertany l'obra. [0,5 punts]

b) Esmenteu tres característiques formals, tècniques o conceptuals de l'obra. [1,5 punts]

c) Compareu l'obra *Elogi de l'aigua*, d'Eduardo Chillida, amb l'obra *Dona i ocell* (1983), de Joan Miró, reproduïda a la dreta. [1 punt]



**Exercici 4.** Fotograma del film *The Great Dictator* («El gran dictador») (1940), de Charles Chaplin.



**a)** Relacioneu el tema del film amb el context històric corresponent. [1 punt]

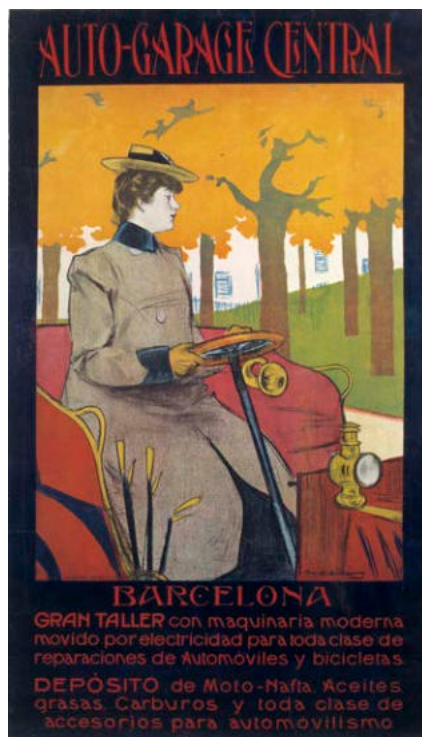
**b)** Analitzeu formalment la imatge del fotograma i expliqueu què representa. [1 punt]



- c) Compareu el fotograma de *The Great Dictator* amb un d'un altre film del mateix director: *Modern Times* («Temps moderns») (1936), reproduït a la dreta. [1 punt]



**Exercici 5.** *Auto-Garage Central* (1903), de Ramon Casas.



**a)** Identifiqueu el llenguatge o el moviment artístic al qual pertany l'obra. [0,5 punts]

**b)** Esmenteu tres característiques formals, tècniques o conceptuals de l'obra. [1,5 punts]

- c) Compareu l'obra *Auto-Garage Central*, de Ramon Casas, amb l'obra *Les milícies us necessiten!* (1936), de Cristóbal Arteché, reproduïda a la dreta. [1 punt]



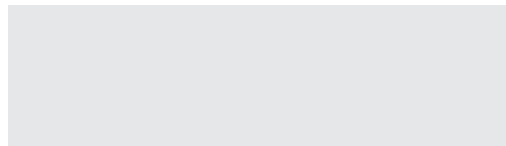
Etiqueta del corrector/a



--	--

--	--

Etiqueta identificadora de l'alumne/a



Institut  
d'Estudis  
Catalans



## Proves d'accés a la universitat

---

# Història i fonaments de les arts

## Sèrie 5

Qualificació				
Part comuna	Exercici 1	1.1		
		1.2		
		1.3		
		1.4		
Part optativa	Exercici	<i>a</i>		
		<i>b</i>		
		<i>c</i>		
	Exercici	<i>a</i>		
		<i>b</i>		
		<i>c</i>		
Suma de notes parcials				
Qualificació final				

Convocatòria 2017

Etiqueta identificadora de l'alumne/a

Etiqueta de qualificació

Ubicació del tribunal .....

Número del tribunal .....

---

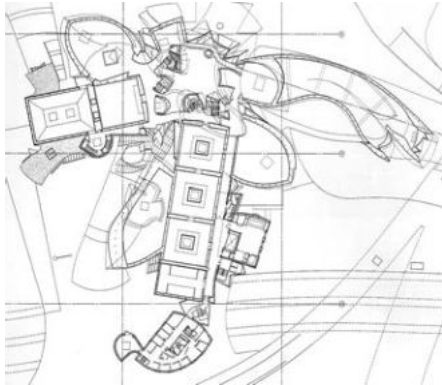
La prova consta d'una part comuna (exercici 1), que heu de fer obligatòriament, i d'una part optativa, en la qual heu d'escollir DOS dels quatre exercicis plantejats (exercicis 2, 3, 4 i 5).

---

## PART COMUNA

### Exercici 1 [4 punts en total]

Observeu les imatges següents, que corresponen al Museu Guggenheim de Bilbao (1997), de Frank Owen Gehry, i responeu a les quatre qüestions que es plantegen a continuació.



1.1. Situeu l'obra en el context històric i cultural corresponent. [1 punt]

**1.2.** Digueu a quin estil o a quin moviment artístic pertany l'obra i identifiqueu-ne dos trets definitoris que es puguin observar en les imatges. [1 punt]

**1.3.** En quin sentit creieu que el Museu Guggenheim de Bilbao es pot considerar una obra icònica dins el paisatge urbà? Esmenteu una altra obra d'arquitectura moderna que també compleixi aquesta funció. [1 punt]

**1.4.** A l'interior i a l'exterior d'aquest museu hi ha diverses escultures. Esmenteu-ne dues, com a mínim, i descriuiu-les breument. [1 punt]



## PART OPTATIVA

[6 punts en total: 3 punts per cada exercici]

Trieu DOS dels quatre exercicis (exercicis 2, 3, 4 i 5) que hi ha a continuació i responeu a les qüestions plantejades.

**Exercici 2.** *Els afusellaments del 3 de maig* (1814), de Francisco de Goya.



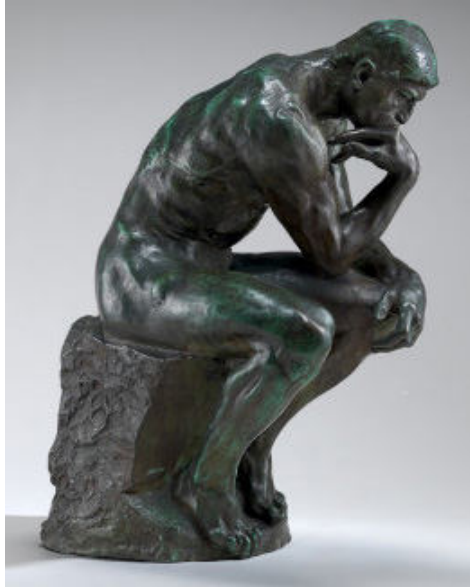
**a)** Descriu les característiques formals de l'obra. [1 punt]

b) Expliqueu el significat de l'obra i indiqueu la funció per a la qual va ser creada. [1 punt]

c) Compareu formalment l'obra amb una altra del mateix autor: *El 2 de maig de 1808 a Madrid* (1814), reproduïda a la dreta. [1 punt]



**Exercici 3.** *El pensador* (1880), de François-Auguste Rodin.



- a)** Identifiqueu l'estil o el moviment artístic al qual pertany l'obra. [0,5 punts]
- b)** Descriviu breument tres característiques formals, materials o tècniques de l'obra. [1,5 punts]

- c) Compareu l'obra *El pensador*, de François-Auguste Rodin, amb *Els primers freds* (1892), de Miquel Blay, reproduïda a la dreta. Per fer-ho, indiqueu, com a mínim, dues similituds o diferències entre l'una i l'altra. [1 punt]



**Exercici 4.** Mobiliari per a la Casa Calvet (1899-1901), d'Antoni Gaudí.



- a) Identifiqueu l'estil o el moviment artístic al qual pertany l'obra. [0,5 punts]

- b)** Expliqueu la funció de l'obra i descriu-ne les principals característiques formals.  
[1,5 punts]

- c)** Compareu el mobiliari per a la Casa Calvet, d'Antoni Gaudí, amb el mobiliari del Pavelló Alemany de Barcelona (1929), de Ludwig Mies van der Rohe, reproduït a la dreta. Per fer-ho, indiqueu quatre diferències formals, tècniques o funcionals entre l'un i l'altre. [1 punt]



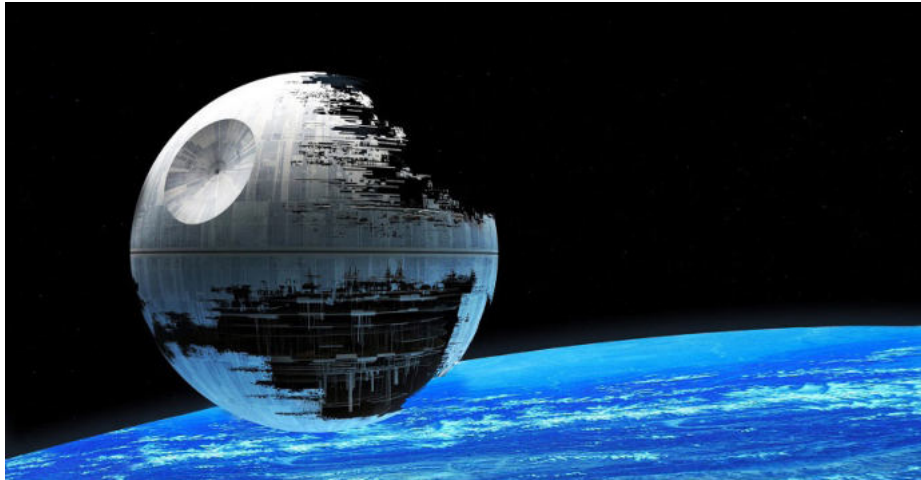
**Exercici 5.** Fotograma del film *Le voyage dans la Lune* («Viatge a la Lluna») (1902), de Georges Méliès.



**a)** Analitzeu formalment la imatge del fotograma i digueu què representa. [1 punt]

b) Quin paper va tenir Georges Méliès en el naixement del cinema? [1 punt]

c) Compareu la imatge precedent amb el fotograma del film *La guerra de les galàxies* (1977), de George Walton Lucas, reproduït a continuació. [1 punt]



Etiqueta del corrector/a



--	--

--	--

Etiqueta identificadora de l'alumne/a



Institut  
d'Estudis  
Catalans