



Proves d'accés a la universitat

Història i fonaments de les arts

Sèrie 2

Qualificació				
Part comuna	Exercici 1	1.1		
		1.2		
		1.3		
		1.4		
Part optativa	Exercici	<i>a</i>		
		<i>b</i>		
		<i>c</i>		
	Exercici	<i>a</i>		
		<i>b</i>		
		<i>c</i>		
Suma de notes parcials				
Qualificació final				

Convocatòria 2017

Etiqueta identificadora de l'alumne/a

Etiqueta de qualificació

Ubicació del tribunal

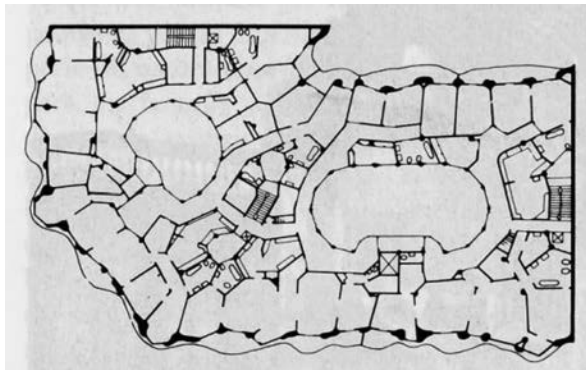
Número del tribunal

La prova consta d'una part comuna (exercici 1), que heu de fer obligatòriament, i d'una part optativa, en la qual heu d'escollir DOS dels quatre exercicis plantejats (exercicis 2, 3, 4 i 5).

PART COMUNA

Exercici 1 [4 punts en total]

Observeu les imatges següents, que corresponen a la Casa Milà (1906-1910), d'Antoni Gaudí, i responeu a les quatre qüestions que es plantegen a continuació.



1.1. Situeu l'obra en el context històric i cultural corresponent. [1 punt]

1.2. Digueu a quin estil o a quin moviment artístic pertany l'obra i identifiqueu-ne dos trets definitoris que es puguin observar en les imatges. [1 punt]

1.3. Descriviu els aspectes ornamentals i funcionals d'elements de l'obra com, per exemple, les xemeneies, les baranes i els tiradors de les portes. [1 punt]

1.4. Compareu la Casa Milà amb una altra obra del mateix moviment artístic i del mateix autor: la Casa Batlló (1905), reproduïda a continuació. Per fer-ho, indiqueu quatre similituds o diferències formals o funcionals entre l'una i l'altra. [1 punt]



PART OPTATIVA

[6 punts en total: 3 punts per cada exercici]

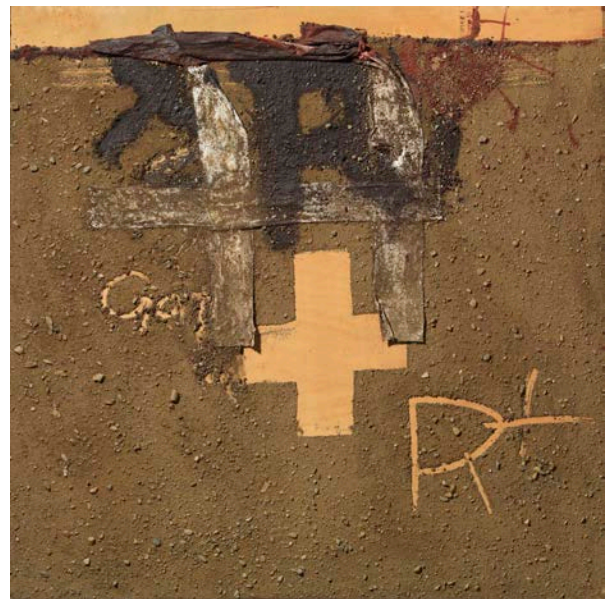
Trieu DOS dels quatre exercicis (exercicis 2, 3, 4 i 5) que hi ha a continuació i responeu a les qüestions plantejades.

Exercici 2. *Número 1* (1949), de Jackson Paul Pollock.



- a)** Identifiqueu l'estil o el moviment artístic al qual pertany l'obra. [0,5 punts]
- b)** Quina és la tècnica pictòrica emprada en l'obra? Descriviu-la breument i expliqueu el significat de l'obra. [1,5 punts]

- c) Esmenteu quatre similituds o diferències entre l'obra *Número 1*, de Jackson Paul Pollock, i l'obra *Creu i R* (1975), d'Antoni Tàpies, reproduïda a la dreta. [1 punt]



Exercici 3. *El profeta* (1933), de Pau Gargallo.

a) Identifiqueu l'estil o el moviment artístic al qual pertany l'obra. [0,5 punts]

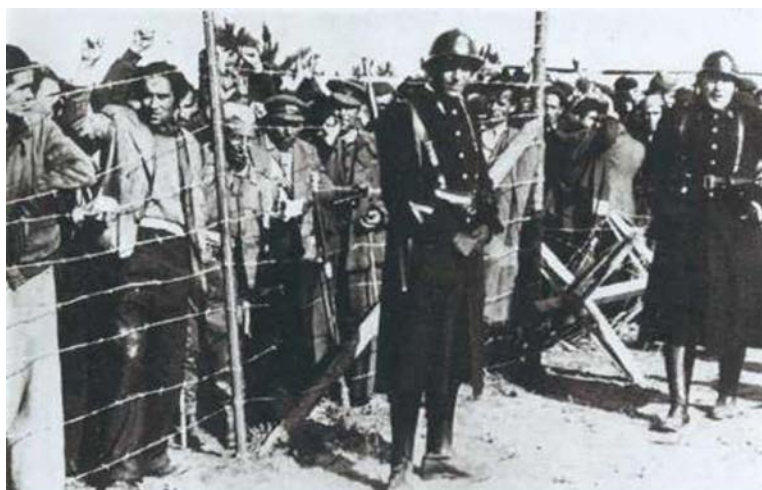
b) Descriviu tres característiques formals, tècniques o conceptuals de l'obra. [1,5 punts]



c) Esmenteu dues diferències entre l'obra *El profeta*, de Pau Gargallo, i l'obra *Home cactus I* (1939), de Juli González, reproduïda a la dreta. [1 punt]



Exercici 4. *Refugiats espanyols conduïts a un camp (1939) i Refugiats espanyols a Argelers (1939)*, de Robert Capa.



a) Identifiqueu el llenguatge artístic al qual pertanyen les obres i la funció que tenen. [1 punt]

b) Esmenteu quatre característiques formals, tècniques o conceptuals de les obres. [1 punt]

c) Compareu les obres anteriors amb la imatge reproduïda a la dreta: *Crema d'afaitar Rolls* (a l'entorn del 1935), de Josep Masana. Per fer-ho, referiu-vos als aspectes formals o a la funció comunicativa de les obres. [1 punt]



Exercici 5. Sense títol, de Banksy.



a) Identifiqueu el llenguatge artístic al qual pertanyen les obres i la funció que tenen. [1 punt]

b) Esmenteu quatre característiques formals, tècniques o conceptuals de les obres. [1 punt]

c) Compareu les obres de Banksy amb l'obra reproduïda a continuació. [1 punt]



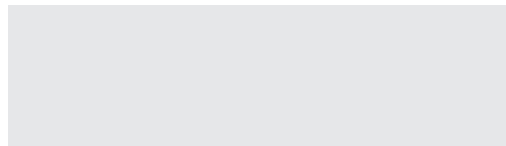
Etiqueta del corrector/a



--	--

--	--

Etiqueta identificadora de l'alumne/a



Institut
d'Estudis
Catalans