



Proves d'Accés a la Universitat. Curs 2009-2010

Geografia

Sèrie 2

Escolliu UNA de les dues opcions (A o B).

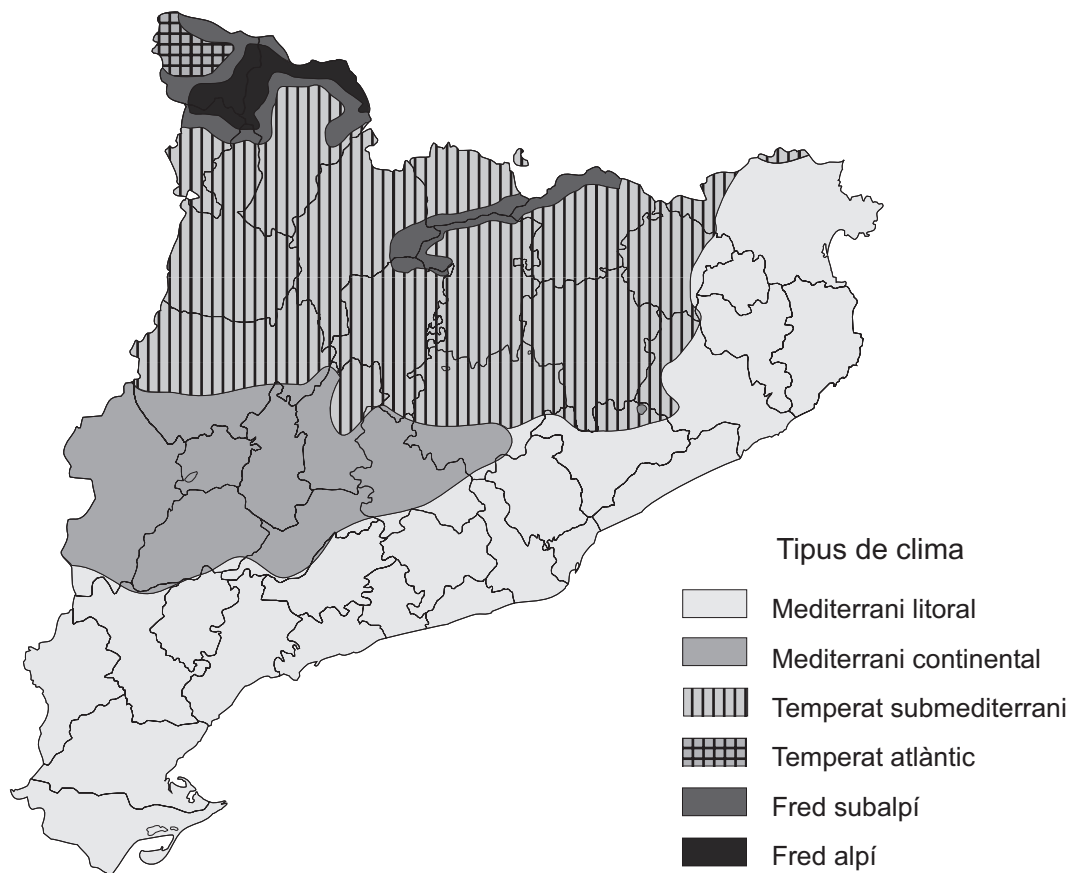
OPCIÓ A

Exercici 1

[5 punts]

Observeu el mapa següent i responeu a les qüestions plantejades.

Climes de Catalunya



FONT: Adaptat a partir de L. SOLÉ SABARÍS. *Geografia de Catalunya*. Barcelona: Aedos, 1958.

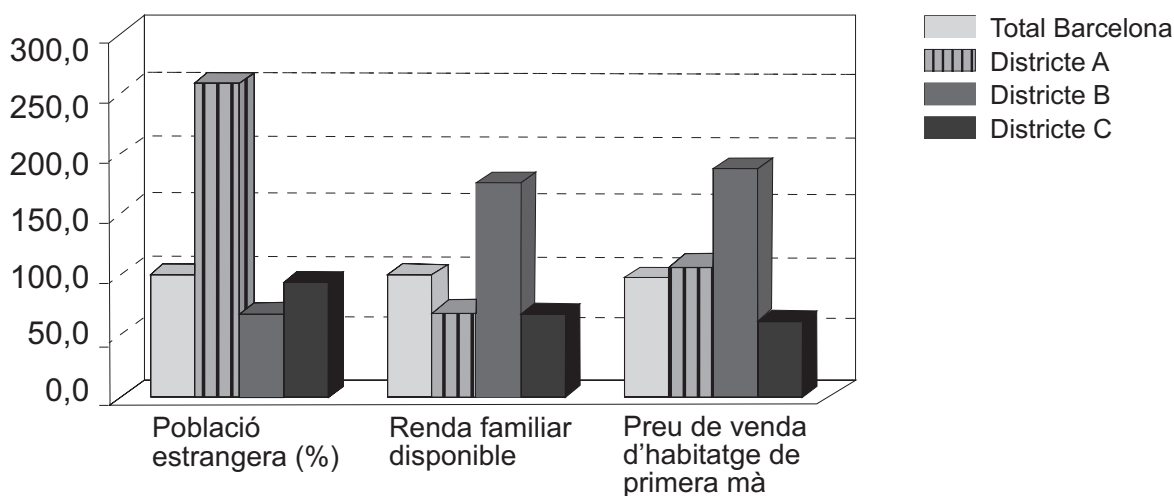
1. Descriviu la informació representada en el mapa.
[1 punt]
2. Definiu els conceptes *temps atmosfèric* i *clima*.
[1 punt]
3. Exposeu breument les característiques del clima mediterrani litoral i expliqueu la manera en què aquest clima condiona el paisatge vegetal mediterrani.
[1,5 punts]
4. Exposeu la diferència entre *fenomen natural* i *risc natural*. Expliqueu les causes i les conseqüències d'un risc natural que conegueu.
[1,5 punts]

Exercici 2

[5 punts]

Observeu el gràfic següent i responeu a les qüestions plantejades.

Indicadors socials en els districtes de Barcelona (2008)



FONT: *Anuari Estadístic Municipal de Barcelona, 2008.*

1. Descriviu la informació representada en el gràfic.
[1 punt]
2. Definiu els conceptes *segregació espacial de la població* i *rehabilitació urbana*.
[1 punt]
3. Observeu el gràfic i determineu quin dels tres districtes representats (A, B o C) correspon a un barri benestant (Sarrià - Sant Gervasi), quin a un barri de treballadors (Nou Barris) i quin a un centre històric degradat (Ciutat Vella). Raoneu la resposta.
[1,5 punts]

4. Expliqueu els diferents tipus de segregació espacial de la població que sovint es produeixen a les ciutats i indiqueu-ne les causes.

[1,5 punts]

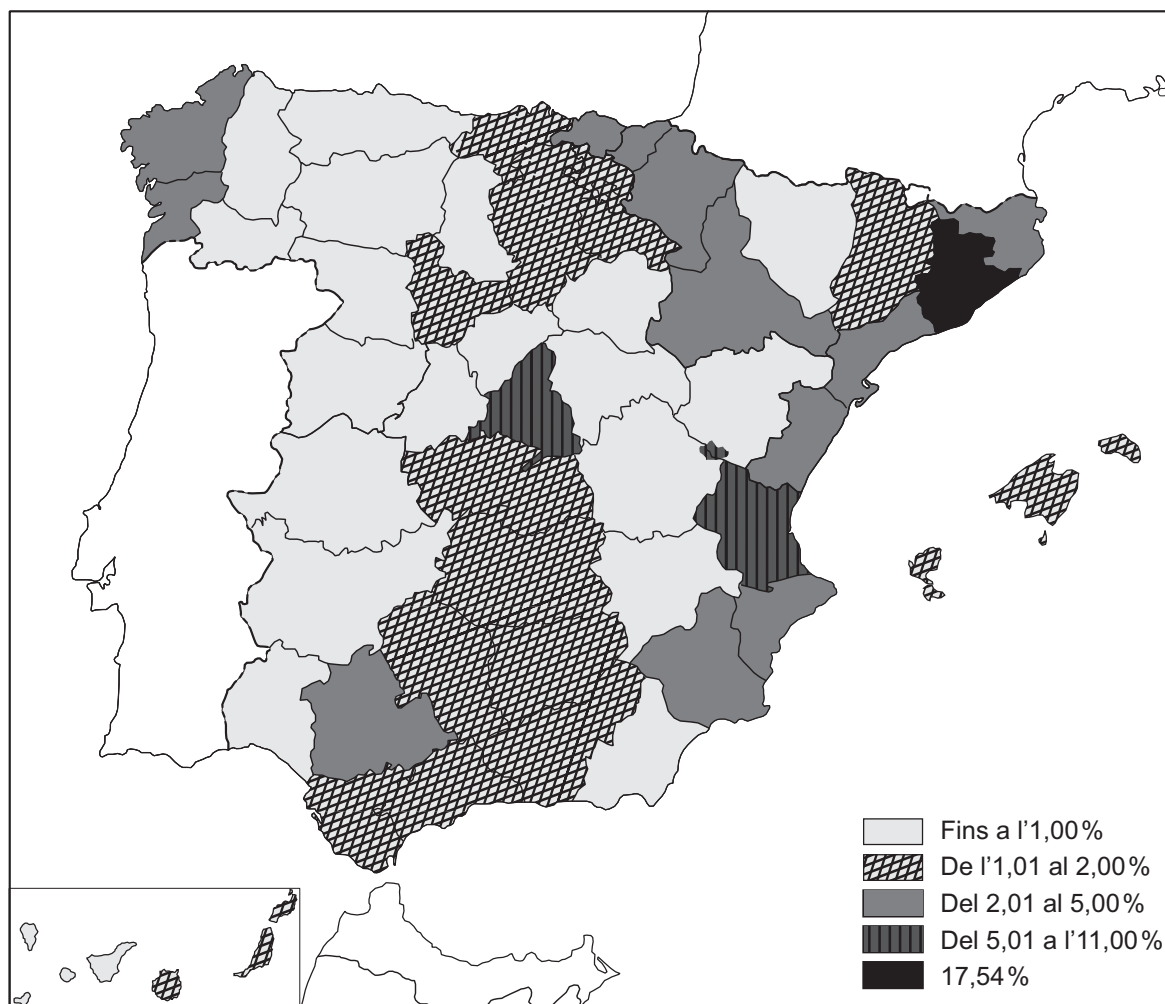
OPCIÓ B

Exercici 1

[5 punts]

Observeu el mapa següent i responeu a les qüestions plantejades.

Població ocupada en el sector industrial (2008)



FONT: Instituto Nacional de Estadística. Encuesta de población activa, 2008.

1. Descriuiu la informació representada en el mapa.
[1 punt]
2. Definiu els conceptes *població activa* i *població ocupada*.
[1 punt]

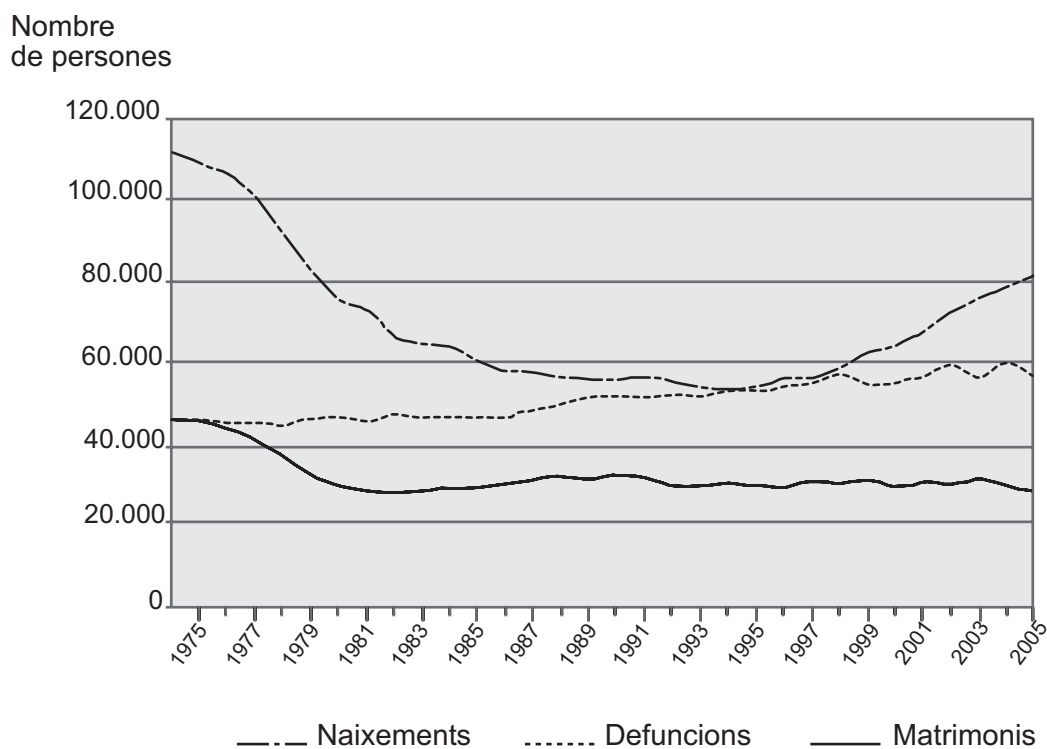
3. Quins són els principals subsectors industrials d'Espanya? On es localitzen geogràficament? Exposeu les causes d'aquesta localització territorial.
[1,5 punts]
4. Expliqueu els trets principals de l'evolució del sector industrial a Espanya en els darrers vint anys, d'acord amb l'esquema següent:
 - a) Esmenteu els sectors més dinàmics i els més problemàtics.
 - b) Exposeu els canvis que hi ha hagut en l'estructura i en l'organització de les empreses i indiqueu-ne les causes.
 [1,5 punts]

Exercici 2

[5 punts]

Observeu el gràfic següent i responeu a les qüestions plantejades.

Moviment natural de la població



FONT: Institut Cartogràfic de Catalunya. *Atles Nacional de Catalunya*. Barcelona, 2009.

1. Descriu la informació que proporciona el gràfic.
[1 punt]
2. Definiu els conceptes *fecunditat* i *creixement vegetatiu*.
[1 punt]

3. Observeu el gràfic i expliqueu quines són les causes del comportament que mostren les tres variables representades.

[1,5 punts]

4. Quines són les causes i les conseqüències demogràfiques d'un creixement vegetatiu molt baix o negatiu? Quins fenòmens demogràfics podrien modificar aquesta tendència negativa i com ho podrien aconseguir?

[1,5 punts]

