

OPCIÓ A

Exercici 1

1. Resumiu o esquematitzeu el procediment que seguïu per comentar una obra pictòrica.
[1 punt]
2. Apliqueu aquest esquema de comentari a l'obra *Déjeuner sur l'herbe* (*Dinar damunt l'herba*), d'E. Manet.
[4 punts]

Obra 1: *Déjeuner sur l'herbe* (*Dinar damunt l'herba*), d'E. Manet.



Exercici 2

Trieu una de les tres obres que hi ha a continuació i responeu les qüestions que es proposen.

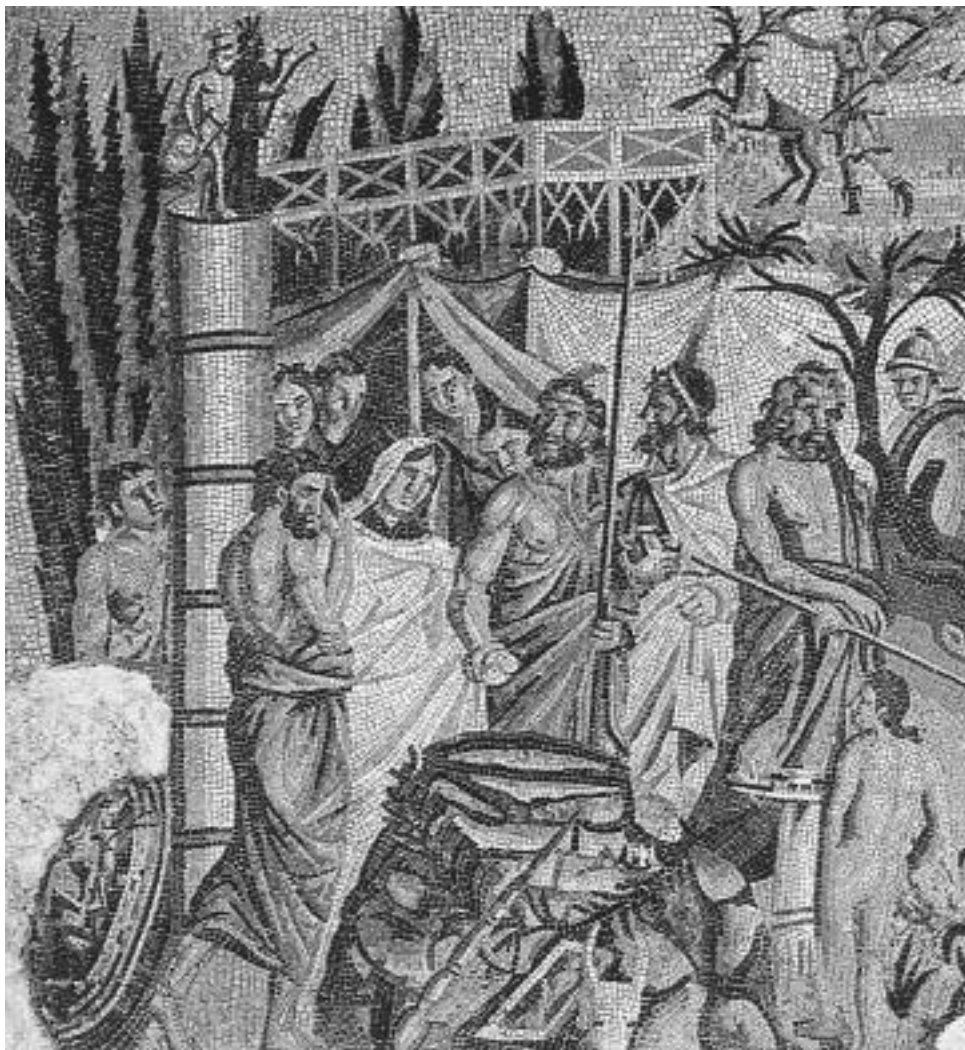
— Si trieu una obra arquitectònica:

- Situeu l'obra triada en el temps i relacioneu-la breument amb el seu context històric. [1 punt]
- Digueu a quin estil pertany l'obra que heu triat i descriuiu els elements més importants d'aquest estil. Comenteu-ne l'estructura i els espais. Utilitzeu els aspectes visibles de l'obra per basar la vostra descripció. [2,5 punts]
- Resumiu el significat i la funció de l'obra escollida. [1,5 punts]

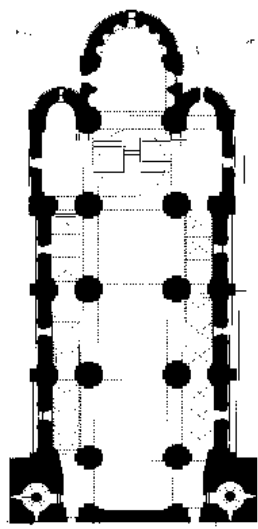
— Si trieu una obra de l'art de la imatge:

- Situeu l'obra triada en el temps i relacioneu-la breument amb el seu context històric. [1 punt]
- Digueu a quin estil pertany l'obra que heu triat i descriuiu els elements més importants d'aquest estil. Utilitzeu els aspectes visibles de l'obra per basar la vostra descripció. [1 punt]
- Identifiqueu i comenteu la iconografia de l'obra que heu triat. [1,5 punts]
- Resumiu el significat i la funció de l'obra escollida. [1,5 punts]

Obra 2: *Sacrifici d'Ifigènia* (Empúries).



Obra 3: *Sant Vicenç de Cardona.*



Obra 4: *La pietat*, de Miquel Àngel.

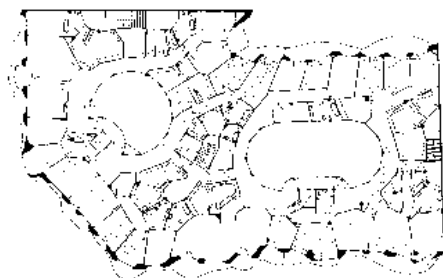
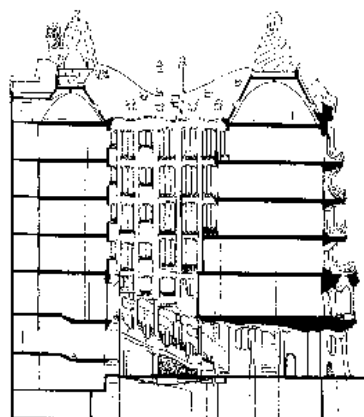


OPCIÓ B

Exercici 1

1. Resumiu o esquematitzeu el procediment que seguïu per comentar una obra arquitectònica. [1 punt]
2. Apliqueu aquest esquema de comentari a l'obra *Casa Milà* (Barcelona), d'Antoni Gaudí. [4 punts]

Obra 1: *Casa Milà* (Barcelona), d'Antoni Gaudí.

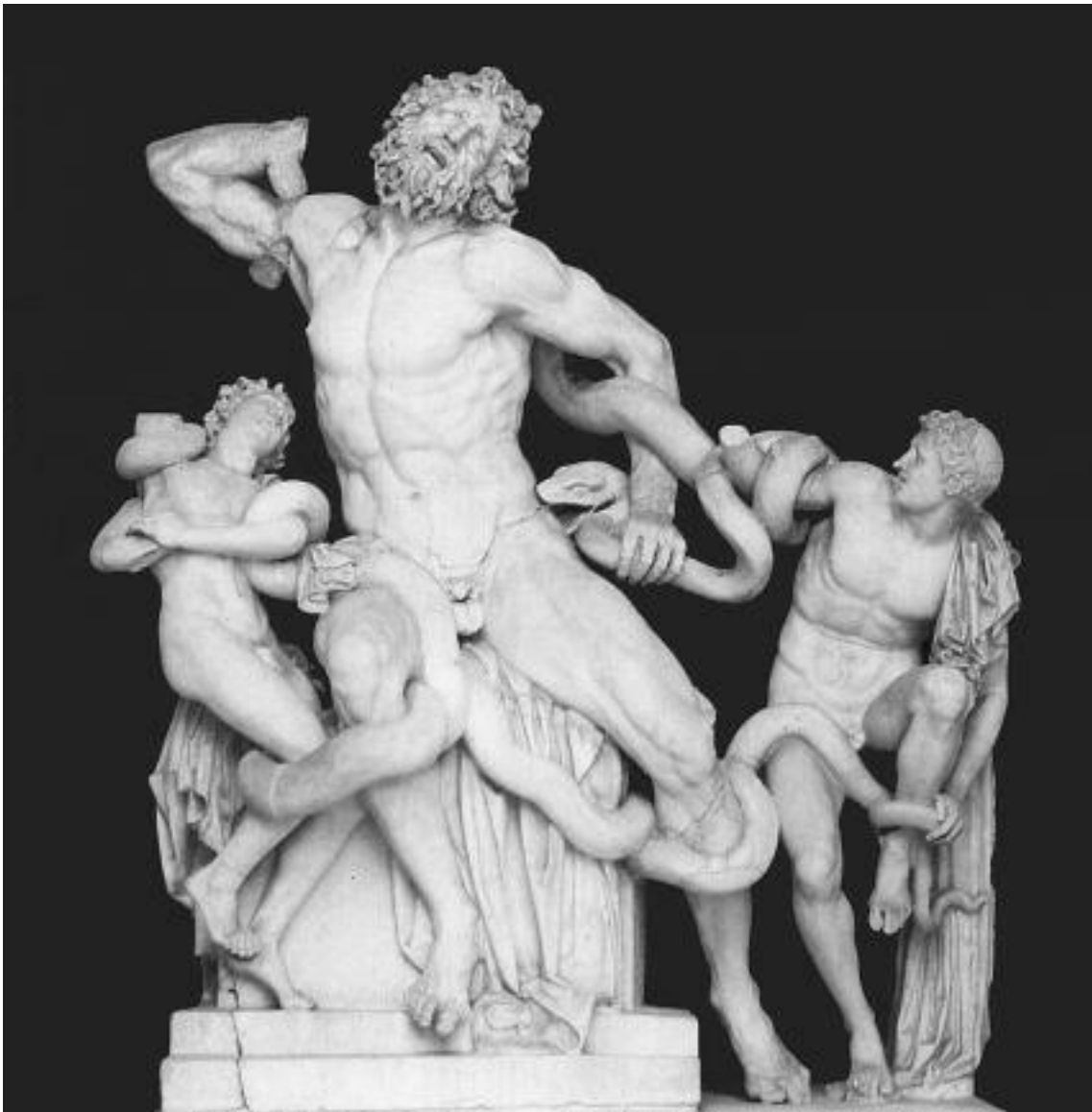


Exercici 2

Trieu una de les tres obres que hi ha a continuació i responeu les qüestions que es proposen.

- Situeu l'obra triada en el temps i relacioneu-la breument amb el seu context històric. [1 punt]
- Digueu a quin estil pertany l'obra que heu triat i descriuiu els elements més importants d'aquest estil. Utilitzeu els aspectes visibles de l'obra per basar la vostra descripció. [1 punt]
- Identifiqueu i comenteu la iconografia de l'obra que heu triat. [1,5 punts]
- Resumiu el significat i la funció de l'obra escollida. [1,5 punts]

Obra 2: *Laocoont i els seus fills*.



Obra 3: *El jardí de les delícies*, de Hieronimus Bosch.



Obra 4: *Apol·lo i Dafne*, de Bernini.



OPCIÓ A

Exercici 1

1. Resumiu o esquematitzeu el procediment que seguïu per comentar una obra escultòrica.
[1 punt]
2. Apliqueu aquest esquema de comentari a l'obra *Els primers freds*, de Miquel Blay.
[4 punts]

Obra 1: *Els primers freds*, de Miquel Blay.

Exercici 2

Trieu una de les tres obres que hi ha a continuació i responeu les qüestions que es proposen.

— Si trieu una obra arquitectònica:

- Situeu l'obra triada en el temps i relacioneu-la breument amb el seu context històric. [1 punt]
- Digueu a quin estil pertany l'obra que heu triat i descriviu els elements més importants d'aquest estil. Comenteu-ne l'estructura i els espais. Utilitzeu els aspectes visibles de l'obra per basar la vostra descripció. [2,5 punts]
- Resumiu el significat i la funció de l'obra escollida. [1,5 punts]

— Si trieu una obra de l'art de la imatge:

- Situeu l'obra triada en el temps i relacioneu-la breument amb el seu context històric. [1 punt]
- Digueu a quin estil pertany l'obra que heu triat i descriviu els elements més importants d'aquest estil. Utilitzeu els aspectes visibles de l'obra per basar la vostra descripció. [1 punt]
- Identifiqueu i comenteu la iconografia de l'obra que heu triat. [1,5 punts]
- Resumiu el significat i la funció de l'obra escollida. [1,5 punts]

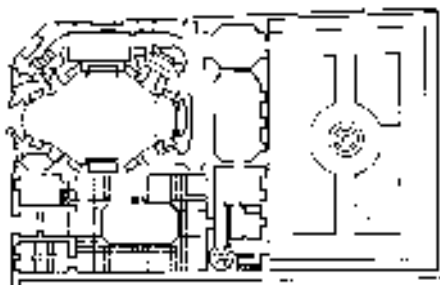
Obra 2: *August de Prima Porta*.



Obra 3: *El matrimoni Arnolfini*, de Jan van Eyck.



Obra 4: *San Carlo alle quattro fontane*, de Borromini.

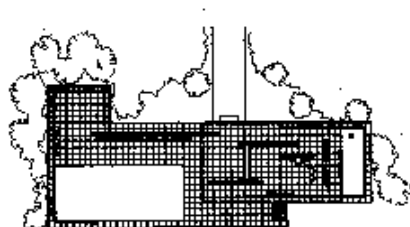
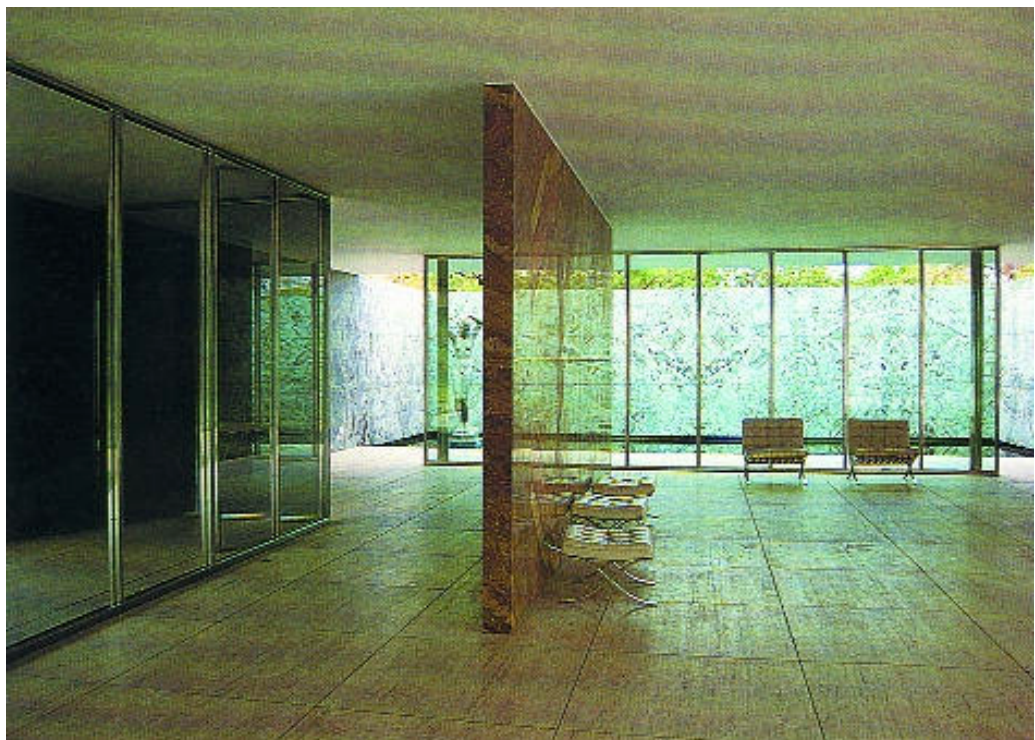


OPCIÓ B

Exercici 1

1. Resumiu o esquematitzeu el procediment que seguïu per comentar una obra arquitectònica. [1 punt]
2. Apliqueu aquest esquema de comentari a l'obra *Pavelló d'Alemanya*, de Mies van der Rohe (Barcelona). [4 punts]

Obra 1: *Pavelló d'Alemanya*, de Mies van der Rohe.



Exercici 2

Trieu una de les tres obres que hi ha a continuació i responeu les qüestions que es proposen.

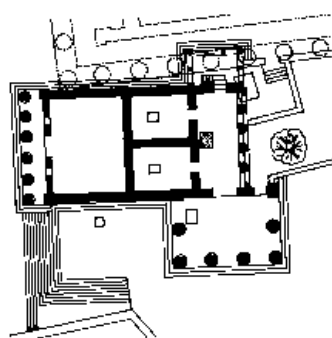
— Si trieu una obra arquitectònica:

- Situeu l'obra triada en el temps i relacioneu-la breument amb el seu context històric. [1 punt]
- Digueu a quin estil pertany l'obra que heu triat i descriuiu els elements més importants d'aquest estil. Comenteu-ne l'estructura i els espais. Utilitzeu els aspectes visibles de l'obra per basar la vostra descripció. [2,5 punts]
- Resumiu el significat i la funció de l'obra escollida. [1,5 punts]

— Si trieu una obra de l'art de la imatge:

- Situeu l'obra triada en el temps i relacioneu-la breument amb el seu context històric. [1 punt]
- Digueu a quin estil pertany l'obra que heu triat i descriuiu els elements més importants d'aquest estil. Utilitzeu els aspectes visibles de l'obra per basar la vostra descripció. [1 punt]
- Identifiqueu i comenteu la iconografia de l'obra que heu triat. [1,5 punts]
- Resumiu el significat i la funció de l'obra escollida. [1,5 punts]

Obra 2: *Erectèon*.



Obra 3: *Marededéu.*



Obra 4: *L'escola d'Atenes*, de Raffaello Sanzio.

