

OPCIÓ A

Exercici 1

1. Resumiu o esquematitzeu el procediment que seguïu per comentar una obra arquitectònica.
[1 punt]
2. Apliqueu aquest esquema de comentari a l'obra *Casa Milà (La Pedrera)*, d'Antoni Gaudí.
[4 punts]

Obra 1: *Casa Milà (La Pedrera)*, d'Antoni Gaudí.



Exercici 2

Trieu una de les tres obres que hi ha a continuació i responeu les qüestions que se us formulen.

—Si trieu una obra arquitectònica:

- a) Situeu l'obra triada en el temps i relacioneu-la breument amb el seu context històric. [1 punt]
- b) Digueu a quin estil pertany l'obra que heu triat i descriviu els elements més importants d'aquest estil. Comenteu-ne l'estructura i els espais. Utilitzeu els aspectes visibles de l'obra per donar suport a la vostra descripció. [2,5 punts]
- c) Resumiu el significat i la funció de l'obra triada. [1,5 punts]

—Si trieu una obra de l'art de la imatge:

- a) Situeu l'obra triada en el temps i relacioneu-la breument amb el seu context històric. [1 punt]
- b) Digueu a quin estil pertany l'obra que heu triat i descriviu els elements més importants d'aquest estil. Utilitzeu els aspectes visibles de l'obra per donar suport a la vostra descripció. [2 punts]
- c) Identifiqueu i comenteu la iconografia de l'obra que heu triat i resumiu-ne el significat i la funció. [2 punts]

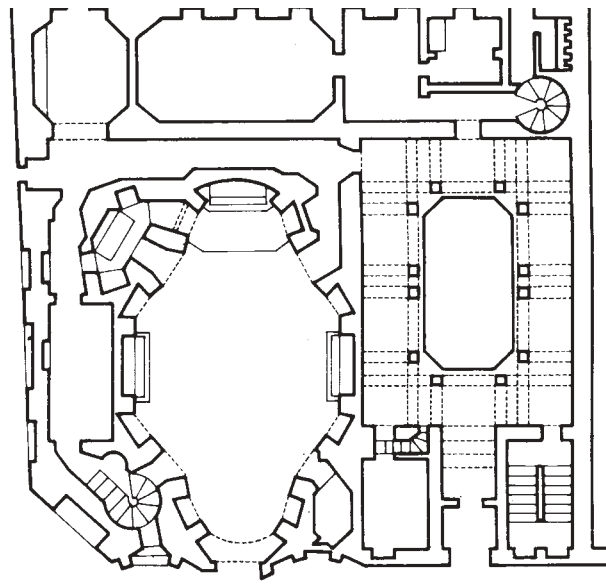
Obra 2: *El Discòbol*, de Miró.



Obra 3: *Marededéu de Veciana.*



Obra 4: San Carlo alle Quattro Fontane, de Borromini.



OPCIÓ B

Exercici 1

1. Resumiu o esquematitzeu el procediment que seguïu per comentar una obra pictòrica.
[1 punt]
2. Apliqueu aquest esquema de comentari a l'obra *El gran masturbador*, de Salvador Dalí.
[4 punts]

Obra 1: *El gran masturbador*, de Salvador Dalí.



Exercici 2

Trieu una de les tres obres que hi ha a continuació i responeu les qüestions que se us formulen.

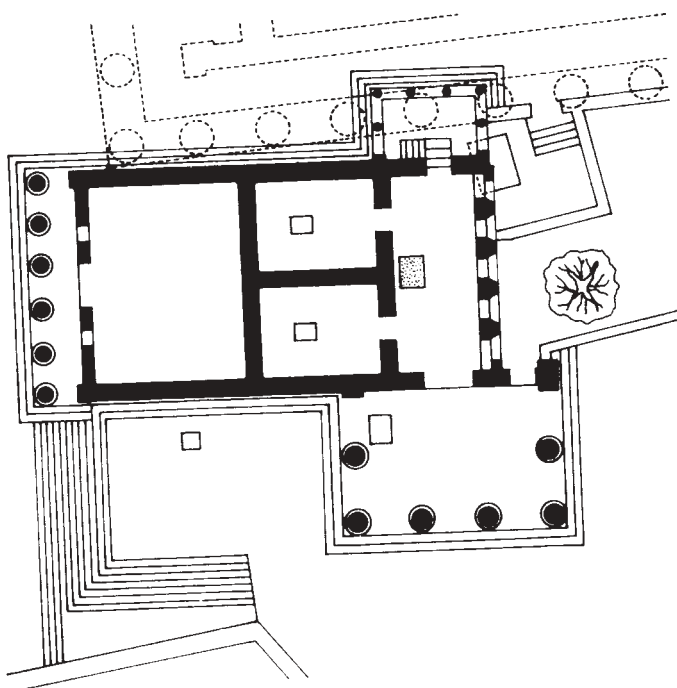
—Si trieu una obra arquitectònica:

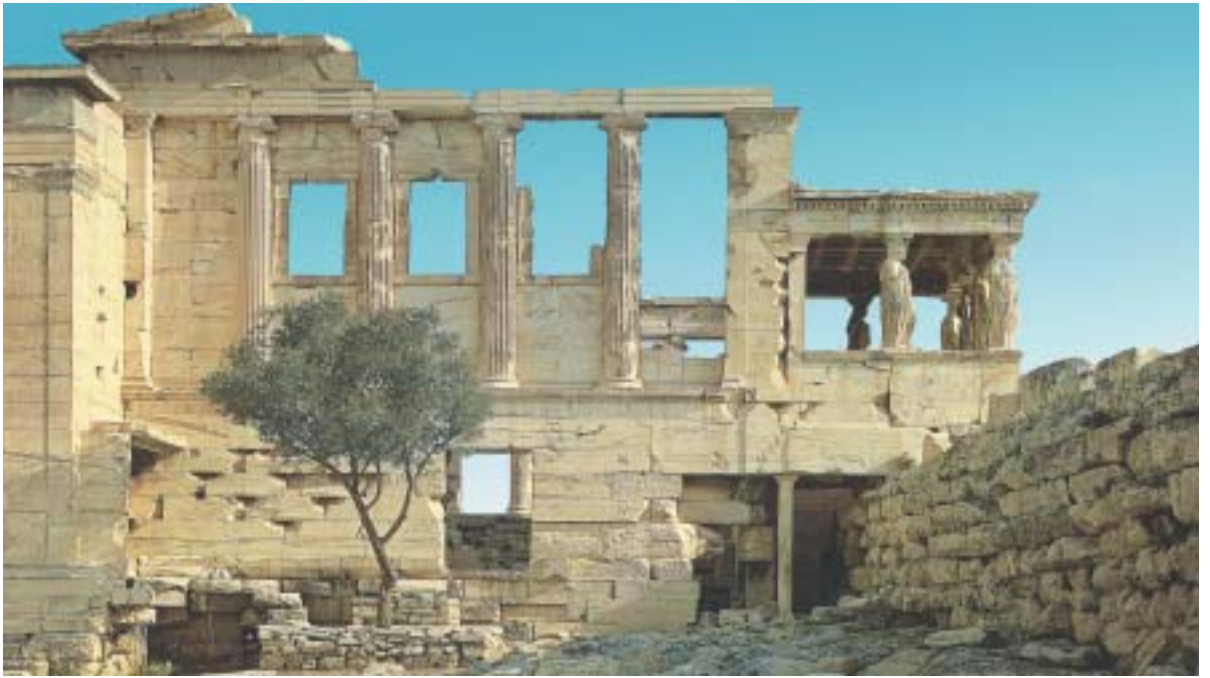
- Situeu l'obra triada en el temps i relacioneu-la breument amb el seu context històric. [1 punt]
- Digueu a quin estil pertany l'obra que heu triat i descriviu els elements més importants d'aquest estil. Comenteu-ne l'estructura i els espais. Utilitzeu els aspectes visibles de l'obra per donar suport a la vostra descripció. [2,5 punts]
- Resumiu el significat i la funció de l'obra triada. [1,5 punts]

—Si trieu una obra de l'art de la imatge:

- Situeu l'obra triada en el temps i relacioneu-la breument amb el seu context històric. [1 punt]
- Digueu a quin estil pertany l'obra que heu triat i descriviu els elements més importants d'aquest estil. Utilitzeu els aspectes visibles de l'obra per donar suport a la vostra descripció. [2 punts]
- Identifiqueu i comenteu la iconografia de l'obra que heu triat i resumiu-ne el significat i la funció. [2 punts]

Obra 2: *Erectèon*.





Obra 3: pintures de la capella de Sant Miquel, de Ferrer Bassa.



Obra 4: *Apol·lo i Dafne*, de Gian Lorenzo Bernini.



OPCIÓ A

Exercici 1

1. Resumiu o esquematitzeu el procediment que seguïu per comentar una obra pictòrica.
[1 punt]
2. Apliqueu aquest esquema de comentari a l'obra *Composició núm. 4*, de W. Kandinsky.
[4 punts]

Obra 1: *Composició núm. 4*, de W. Kandinsky.



Exercici 2

Trieu una de les tres obres que hi ha a continuació i responeu les qüestions que se us formulen.

—Si trieu una obra arquitectònica:

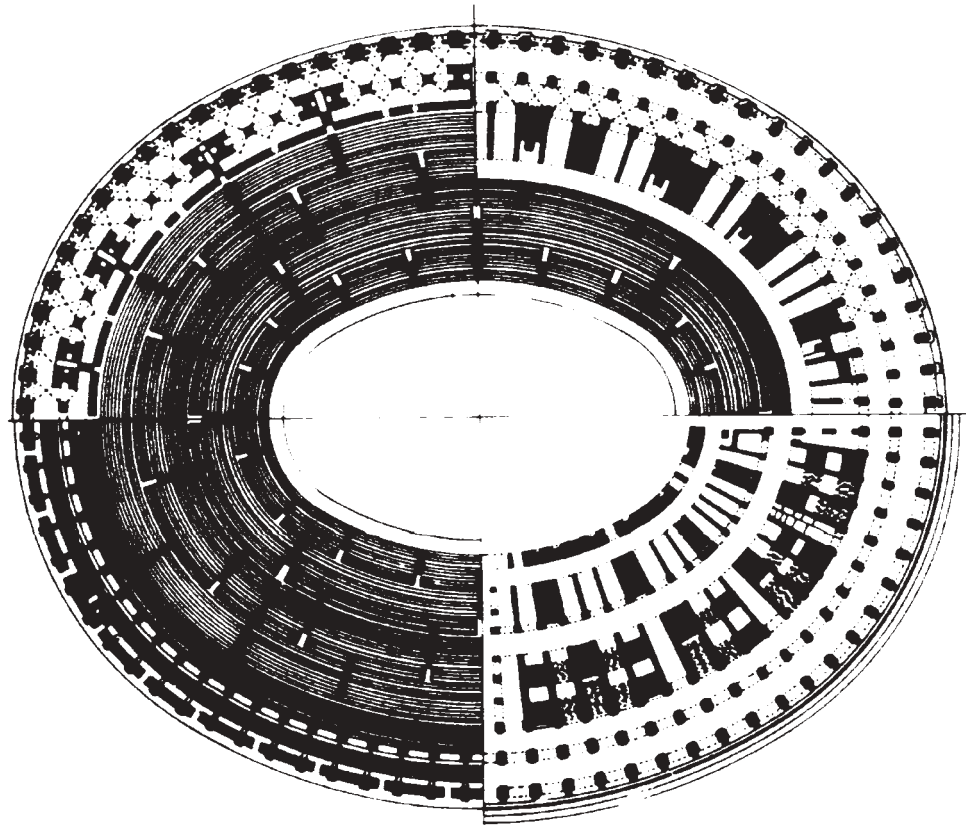
- Situeu l'obra triada en el temps i relacioneu-la breument amb el seu context històric. [1 punt]
- Digueu a quin estil pertany l'obra que heu triat i descriviu els elements més importants d'aquest estil. Comenteu-ne l'estructura i els espais. Utilitzeu els aspectes visibles de l'obra per donar suport a la vostra descripció. [2,5 punts]
- Resumiu el significat i la funció de l'obra triada. [1,5 punts]

—Si trieu una obra de l'art de la imatge:

- Situeu l'obra triada en el temps i relacioneu-la breument amb el seu context històric. [1 punt]
- Digueu a quin estil pertany l'obra que heu triat i descriviu els elements més importants d'aquest estil. Utilitzeu els aspectes visibles de l'obra per donar suport a la vostra descripció. [2 punts]
- Identifiqueu i comenteu la iconografia de l'obra que heu triat i resumiu-ne el significat i la funció. [2 punts]

Obra 2: Colosseu o amfiteatre Flavi.





Obra 3: conjunt iconogràfic de Sant Climent de Taüll.



Obra 4: *Magdalena penitent*, de Pedro de Mena.



OPCIÓ B

Exercici 1

1. Resumiu o esquematitzeu el procediment que seguïu per comentar una obra escultòrica. [1 punt]
2. Apliqueu aquest esquema de comentari a l'obra *El pensador*, d'Auguste Rodin. [4 punts]

Obra 1: *El pensador*, d'Auguste Rodin.



Exercici 2

Trieu una de les tres obres que hi ha a continuació i responeu les qüestions que se us formulen.

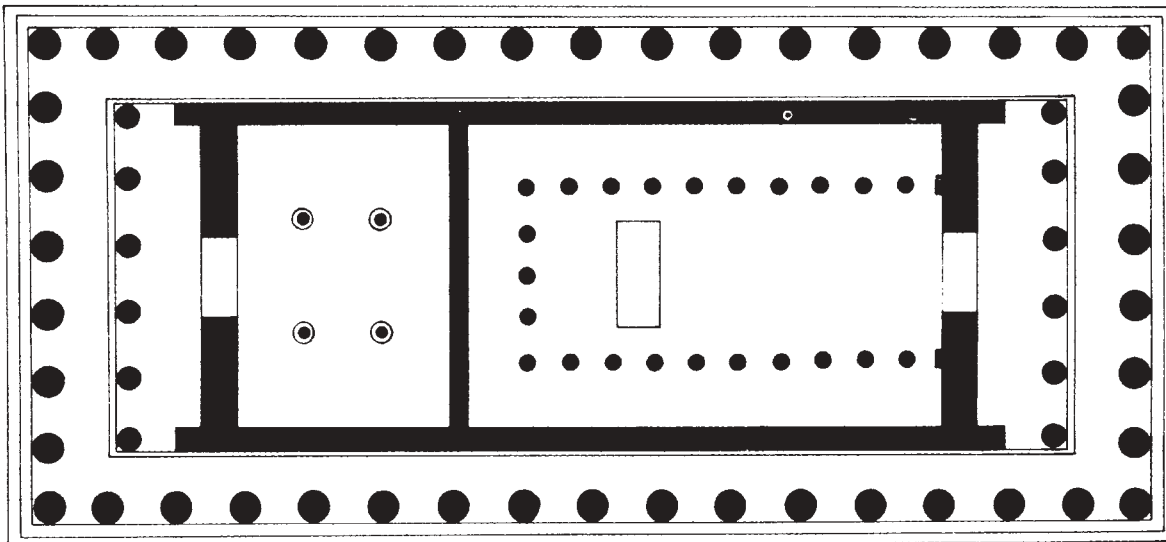
—Si trieu una obra arquitectònica:

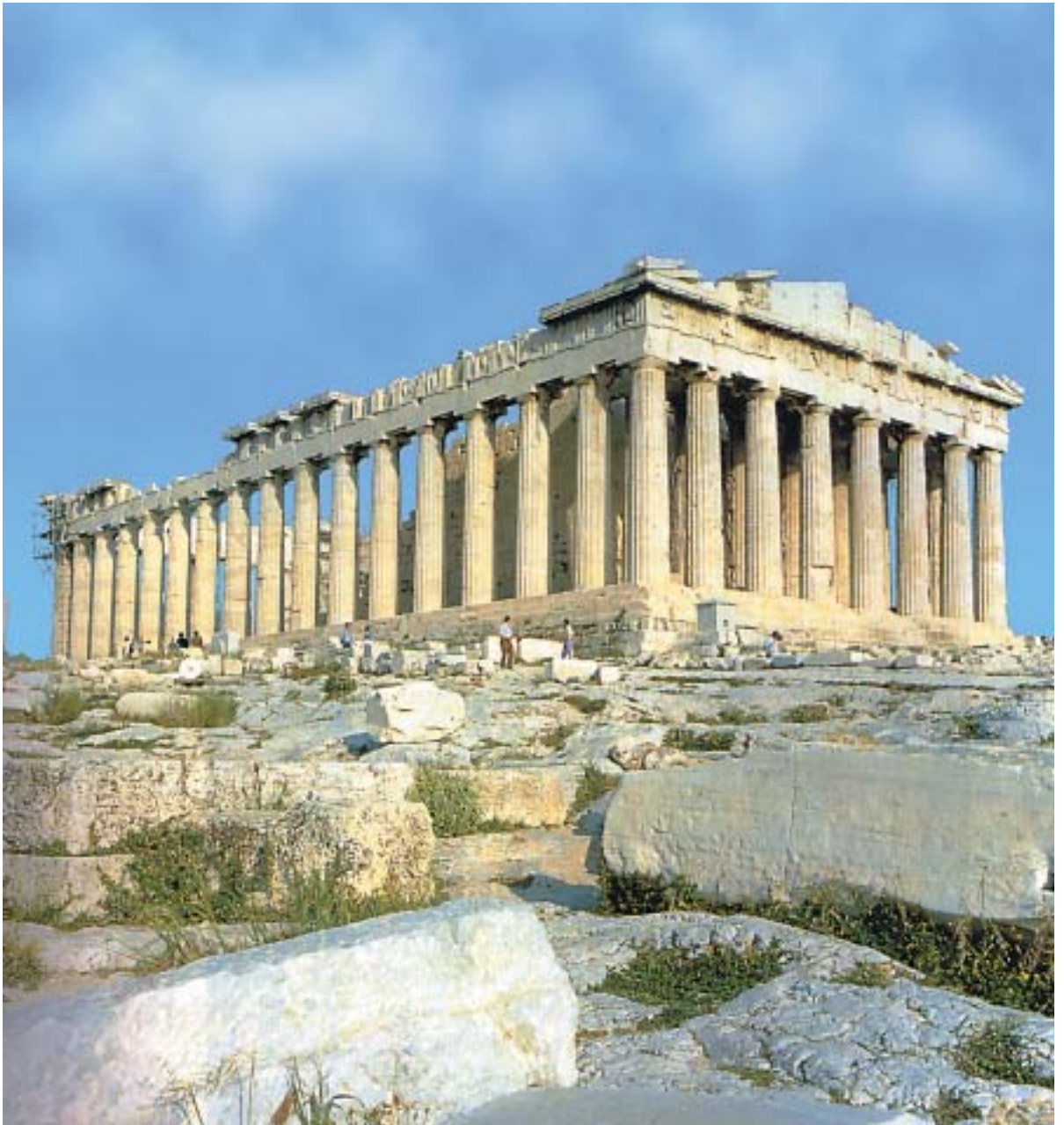
- Situeu l'obra triada en el temps i relacioneu-la breument amb el seu context històric. [1 punt]
- Digueu a quin estil pertany l'obra que heu triat i descriviu els elements més importants d'aquest estil. Comenteu-ne l'estructura i els espais. Utilitzeu els aspectes visibles de l'obra per donar suport a la vostra descripció. [2,5 punts]
- Resumiu el significat i la funció de l'obra triada. [1,5 punts]

—Si trieu una obra de l'art de la imatge:

- Situeu l'obra triada en el temps i relacioneu-la breument amb el seu context històric. [1 punt]
- Digueu a quin estil pertany l'obra que heu triat i descriviu els elements més importants d'aquest estil. Utilitzeu els aspectes visibles de l'obra per donar suport a la vostra descripció. [2 punts]
- Identifiqueu i comenteu la iconografia de l'obra que heu triat i resumiu-ne el significat i la funció. [2 punts]

Obra 2: El Partenó.





Obra 3: *El jardí de les delícies*, de H. Bosch.



Obra 4: *Sacrifici d'Isaac*, de Lorenzo Ghiberti.

