



## Proves d'accés a la Universitat. Curs 2007-2008

---

# Història de l'art

## Sèrie 2

---

Escolliu UNA de les dues opcions (A o B).

---

### OPCIÓ A

#### Exercici 1

1. Resumiu o esquematitzeu el procediment que s'ha de seguir per a comentar una obra pictòrica.  
[1 punt]
2. Apliqueu aquest esquema de comentari a l'obra *Interior holandès I*, de Joan Miró.  
[4 punts]

**OBRA 1.** *Interior holandès I*, de Joan Miró.



## Exercici 2

Trieu UNA de les tres obres que hi ha a continuació i responeu a les qüestions següents:

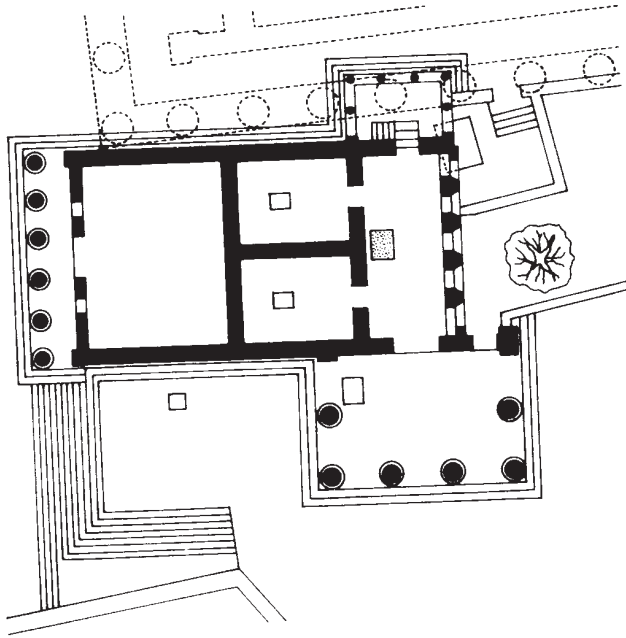
Si trieu una obra arquitectònica:

- a)** Situeu l'obra triada en el temps i relacioneu-la breument amb el seu context històric.  
[1 punt]
- b)** Digueu a quin estil pertany l'obra que heu triat i descriuiu els elements més importants d'aquest estil. Comenteu-ne l'estructura i els espais. Utilitzeu els aspectes visibles de l'obra per a donar suport a la vostra descripció.  
[2,5 punts]
- c)** Resumiu el significat i la funció de l'obra triada.  
[1,5 punts]

Si trieu una obra de l'art de la imatge:

- a)** Situeu l'obra triada en el temps i relacioneu-la breument amb el seu context històric.  
[1 punt]
- b)** Digueu a quin estil pertany l'obra que heu triat i descriuiu els elements més importants d'aquest estil. Utilitzeu els aspectes visibles de l'obra per a donar suport a la vostra descripció.  
[2 punts]
- c)** Identifiqueu i comenteu la iconografia de l'obra que heu triat i resumiu-ne el significat i la funció.  
[2 punts]

OBRA 2. *Erectèon*, de Mnèsicles o Fílocles.



OBRA 3. *La resurrecció de Llätzer*, de Giotto.



OBRA 4. *David*, de Donatello.



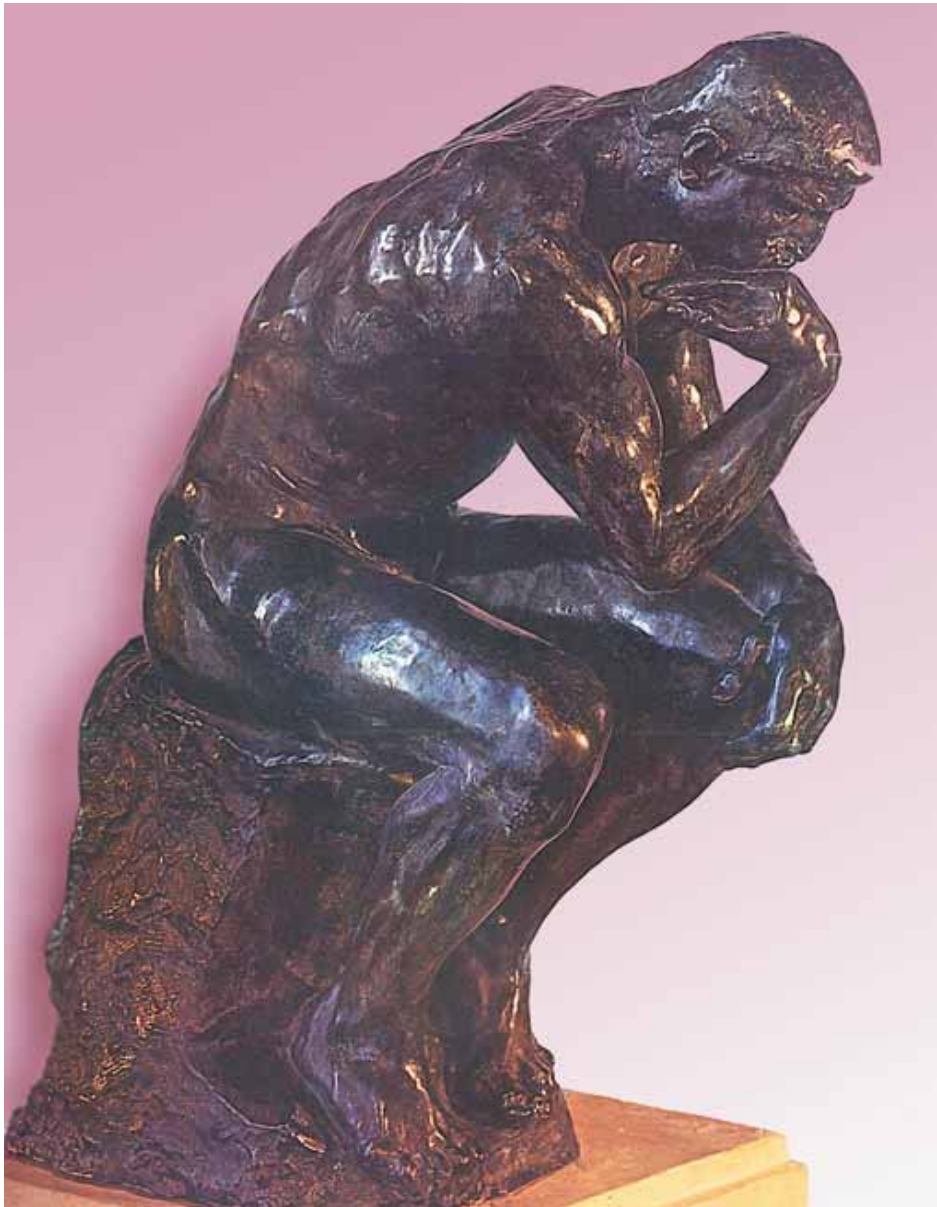


## OPCIÓ B

### Exercici 1

1. Resumiu o esquematitzeu el procediment que s'ha de seguir per a comentar una obra escultòrica.  
[1 punt]
2. Apliqueu aquest esquema de comentari a l'obra *El pensador*, de François-Auguste Rodin.  
[4 punts]

**OBRA 1.** *El pensador*, de François-Auguste Rodin.



## Exercici 2

Trieu UNA de les tres obres que hi ha a continuació i responeu a les qüestions següents:

Si trieu una obra arquitectònica:

**a)** Situeu l'obra triada en el temps i relacioneu-la breument amb el seu context històric.

[1 punt]

**b)** Digueu a quin estil pertany l'obra que heu triat i descriuiu els elements més importants d'aquest estil. Comenteu-ne l'estructura i els espais. Utilitzeu els aspectes visibles de l'obra per a donar suport a la vostra descripció.

[2,5 punts]

**c)** Resumiu el significat i la funció de l'obra triada.

[1,5 punts]

Si trieu una obra de l'art de la imatge:

**a)** Situeu l'obra triada en el temps i relacioneu-la breument amb el seu context històric.

[1 punt]

**b)** Digueu a quin estil pertany l'obra que heu triat i descriuiu els elements més importants d'aquest estil. Utilitzeu els aspectes visibles de l'obra per a donar suport a la vostra descripció.

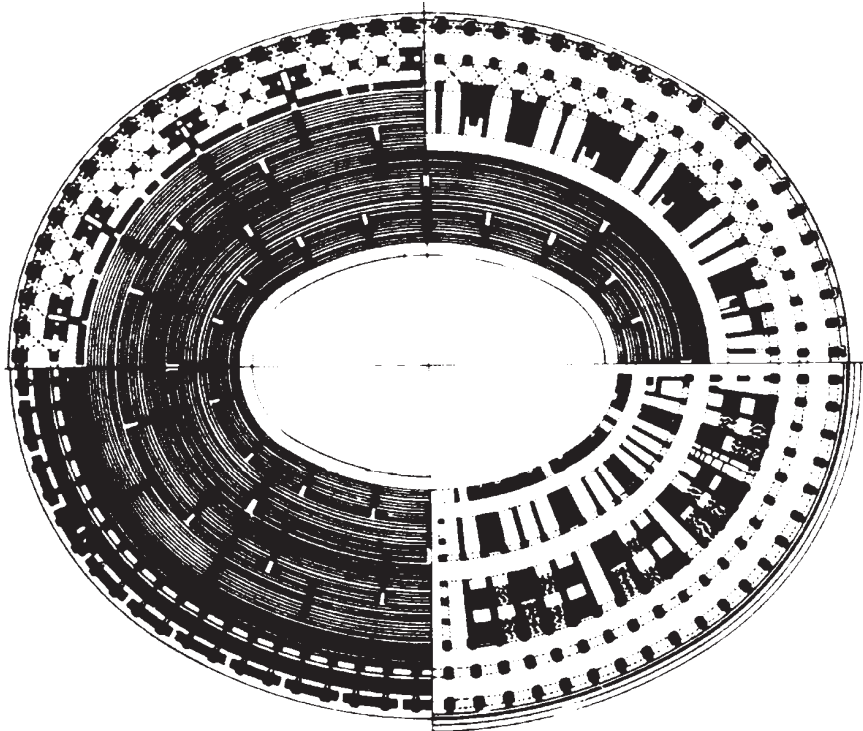
[2 punts]

**c)** Identifiqueu i comenteu la iconografia de l'obra que heu triat i resumiu-ne el significat i la funció.

[2 punts]



OBRA 2. *Colosseo* (Roma).



OBRA 3. *Marededéu de Veciana.*



OBRA 4. *Judit i Holofernes*, d'Artemisia Gentilleschi.





L'Institut d'Estudis Catalans ha tingut cura de la correcció lingüística i de l'edició d'aquesta prova d'accés



## Proves d'accés a la Universitat. Curs 2007-2008

---

# Història de l'art

## Sèrie 5

---

Escolliu UNA de les dues opcions (A o B).

---

### OPCIÓ A

#### Exercici 1

1. Resumiu o esquematitzeu el procediment que s'ha de seguir per a comentar una obra pictòrica.  
[1 punt]
2. Apliqueu aquest esquema de comentari a l'obra *El dinar campestre*, d'Édouard Manet.  
[4 punts]

**OBRA 1.** *El dinar campestre*, d'Édouard Manet.



## Exercici 2

Trieu UNA de les tres obres que hi ha a continuació i responeu a les qüestions següents:

Si trieu una obra arquitectònica:

- a)** Situeu l'obra triada en el temps i relacioneu-la breument amb el seu context històric.  
[1 punt]
- b)** Digueu a quin estil pertany l'obra que heu triat i descriuiu els elements més importants d'aquest estil. Comenteu-ne l'estructura i els espais. Utilitzeu els aspectes visibles de l'obra per a donar suport a la vostra descripció.  
[2,5 punts]
- c)** Resumiu el significat i la funció de l'obra triada.  
[1,5 punts]

Si trieu una obra de l'art de la imatge:

- a)** Situeu l'obra triada en el temps i relacioneu-la breument amb el seu context històric.  
[1 punt]
- b)** Digueu a quin estil pertany l'obra que heu triat i descriuiu els elements més importants d'aquest estil. Utilitzeu els aspectes visibles de l'obra per a donar suport a la vostra descripció.  
[2 punts]
- c)** Identifiqueu i comenteu la iconografia de l'obra que heu triat i resumiu-ne el significat i la funció.  
[2 punts]

OBRA 2. Estàtua A dels *Guerrers de Riace*, vista per davant i per darrere.

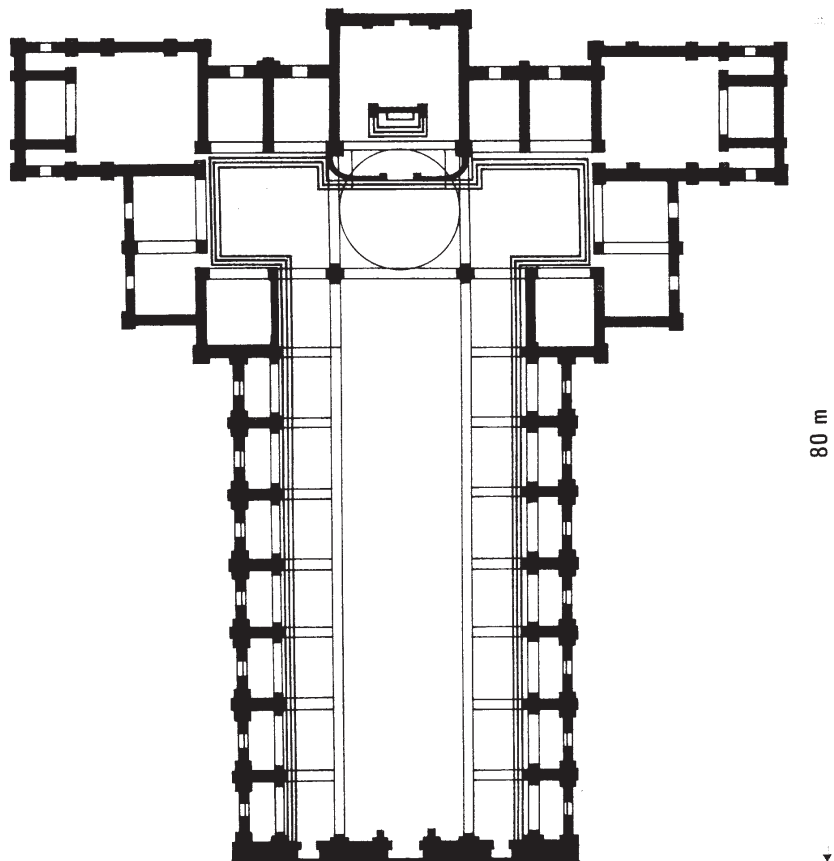


OBRA 3. *Retaule de l'Esperit Sant*, de Pere Serra.





OBRA 4. *Basílica de San Lorenzo*, de Filippo Brunelleschi.





## OPCIÓ B

### Exercici 1

1. Resumiu o esquematitzeu el procediment que s'ha de seguir per a comentar una obra escultòrica.  
[1 punt]
2. Apliqueu aquest esquema de comentari a l'obra *Elogi de l'aigua*, d'Eduardo Chillida.  
[4 punts]

**OBRA 1.** *Elogi de l'aigua*, d'Eduardo Chillida.



## Exercici 2

Trieu UNA de les tres obres que hi ha a continuació i responeu a les qüestions següents:

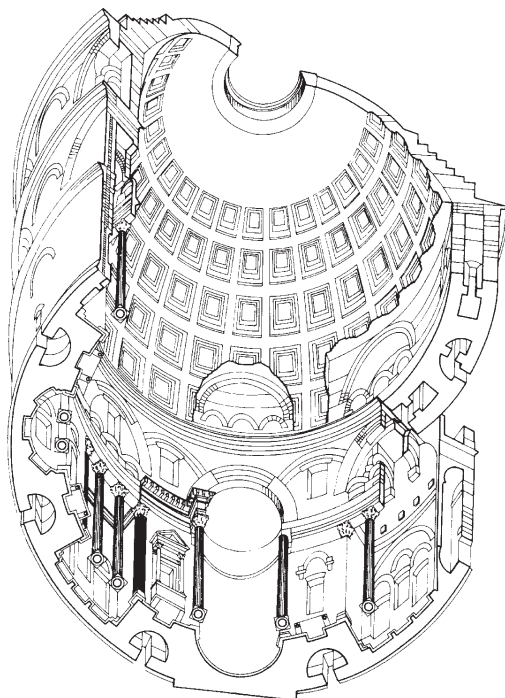
Si trieu una obra arquitectònica:

- a)** Situeu l'obra triada en el temps i relacioneu-la breument amb el seu context històric.  
[1 punt]
- b)** Digueu a quin estil pertany l'obra que heu triat i descriuiu els elements més importants d'aquest estil. Comenteu-ne l'estructura i els espais. Utilitzeu els aspectes visibles de l'obra per a donar suport a la vostra descripció.  
[2,5 punts]
- c)** Resumiu el significat i la funció de l'obra triada.  
[1,5 punts]

Si trieu una obra de l'art de la imatge:

- a)** Situeu l'obra triada en el temps i relacioneu-la breument amb el seu context històric.  
[1 punt]
- b)** Digueu a quin estil pertany l'obra que heu triat i descriuiu els elements més importants d'aquest estil. Utilitzeu els aspectes visibles de l'obra per a donar suport a la vostra descripció.  
[2 punts]
- c)** Identifiqueu i comenteu la iconografia de l'obra que heu triat i resumiu-ne el significat i la funció.  
[2 punts]

OBRA 2. *Panteó d'Agripa (Roma).*



OBRA 3. *Frontal de l'altar d'Avià.*



OBRA 4. *Magdalena penitent*, de Pedro de Mena.





L'Institut d'Estudis Catalans ha tingut cura de la correcció lingüística i de l'edició d'aquesta prova d'accés