



Proves d'accés a la universitat

Història de l'art

Sèrie 1

Opció d'examen
(Marqueu l'opció triada)

OPCIÓ A

OPCIÓ B

Qualificació		
Exercici 1	1	
	2	
Exercici 2	a	
	b	
	c	
	d	
	e	
Suma de notes parcials		
Qualificació final		

Etiqueta de l'alumne/a

Ubicació del tribunal

Número del tribunal

Etiqueta de qualificació

Etiqueta del corrector/a

Aquesta prova consta de dos exercicis. En l'exercici 1, heu de triar UNA de les dues opcions (A o B), plantejades a les pàgines 2 i 3, i respondre a les dues qüestions de l'opció escollida. En l'exercici 2, que comença a la pàgina 9, heu de triar UNA de les tres obres (1, 2 o 3) i respondre a les qüestions corresponents.

Exercici 1

[5 punts en total]

OPCIÓ A

1. Resumiu o esquematitzeu el procediment que s'ha de seguir per a comentar una obra pictòrica. (Responeu a aquesta qüestió a la pàgina 4 del quadern.)
[1 punt]
2. Apliqueu aquest esquema de comentari a l'obra *Sopa Campbell's*, d'Andy Warhol. (Per a respondre a aquesta qüestió, disposeu de les pàgines 5, 6, 7 i 8 del quadern.)
[4 punts]



Sopa Campbell's, d'Andy Warhol

OPCIÓ B

1. Resumiu o esquematitzeu el procediment que s'ha de seguir per a comentar una obra escultòrica. (Responeu a aquesta qüestió a la pàgina 4 del quadern.)
[1 punt]
2. Apliqueu aquest esquema de comentari a l'obra *Eros i Psique*, d'Antonio Canova. (Per a respondre a aquesta qüestió, disposeu de les pàgines 5, 6, 7 i 8 del quadern.)
[4 punts]



Eros i Psique, d'Antonio Canova

1. Resumiu o esquematitzeu el procediment que s'ha de seguir per a comentar una obra pictòrica (si heu triat l'opció A) o escultòrica (si heu triat l'opció B).
[1 punt]

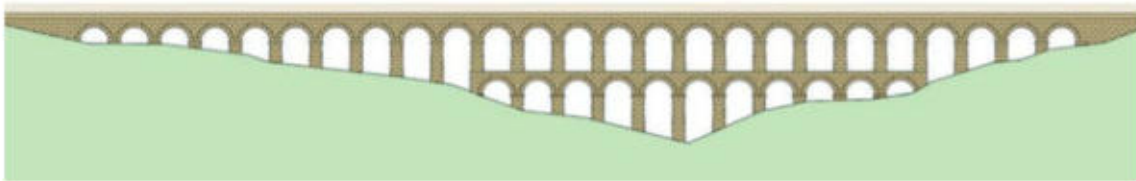
2. Apliqueu l'esquema de comentari de la pregunta anterior a *Sopa Campbell's*, d'Andy Warhol (si heu triat l'opció A), o a *Eros i Psique*, d'Antonio Canova (si heu triat l'opció B).
[4 punts]

Exercici 2

Trieu UNA de les tres obres que hi ha a continuació (obra 1: aqüeducte de les Ferreres o Pont del Diable (Tarragona); obra 2: programa de la capella dels Scrovegni o de l'Arena (Pàdua), de Giotto di Bondone; obra 3: *Oració a l'hort de Getsemaní*, de Francisco Salzillo) i responeu a les qüestions corresponents.

[5 punts: 1 punt per cada apartat]

OBRA 1. Aqüeducte de les Ferreres o Pont del Diable (Tarragona).



a) Situeu l'obra en el context cronològic, històric i cultural corresponent.

b) Digueu a quin estil pertany l'obra i esmenteu quatre característiques formals, conceptuals o tècniques de l'escultura d'aquest estil.

c) Esmenteu cinc característiques estructurals, materials o tècniques d'aquesta obra.

d) Expliqueu el significat i la funció d'aquesta obra.

e) Esmenteu quatre característiques formals de l'ordre dòric.

OBRA 2. Programa de la capella dels Scrovegni o de l'Arena (Pàdua), de Giotto di Bondone.



A



B

a) Situeu l'obra en el context cronològic, històric i cultural corresponent.

b) Digueu a quin estil pertany l'obra i esmenteu quatre característiques formals, conceptuals o tècniques de l'escultura d'aquest estil.

c) Esmenteu cinc característiques formals, compositives o tècniques d'aquesta obra.

d) Diguen quins temes es representen en les imatges A i B, i expliqueu el programa iconogràfic, el significat i la funció d'aquest conjunt.

e) Relacioneu cada obra amb el seu estil. Per fer-ho, escriviu el número corresponent en les caselles de la columna de la dreta.

- | | |
|--|--------------------------------------|
| 1 Santa Sofia de Constantinoble | <input type="checkbox"/> Art romànic |
| 2 Mesquita de Còrdova | <input type="checkbox"/> Art islàmic |
| 3 <i>Tapís de la Creació</i> | <input type="checkbox"/> Art gòtic |
| 4 <i>Maredeu de Sallent de Sanàija</i> | <input type="checkbox"/> Art bizantí |

OBRA 3. *Oració a l'hort de Getsemani*, de Francisco Salzillo.



a) Situeu l'obra en el context cronològic, històric i cultural corresponent.

- b)* Digueu a quin estil pertany l'obra i esmenteu quatre característiques formals, conceptuals o tècniques de la pintura d'aquest estil.

c) Esmenteu cinc característiques formals, compositives o tècniques d'aquesta obra.

d) Expliqueu el tema representat, el significat i la funció d'aquesta obra.

e) Anomeneu cinc obres pictòriques renaixentistes i esmenteu-ne els autors.

--	--

--	--

Etiqueta de l'alumne/a

[Blank grey box for student label]



Institut
d'Estudis
Catalans



Proves d'accés a la universitat

Història de l'art

Sèrie 5

Opció d'examen
(Marqueu l'opció triada)

OPCIÓ A

OPCIÓ B

Qualificació		
Exercici 1	1	
	2	
Exercici 2	a	
	b	
	c	
	d	
	e	
Suma de notes parcials		
Qualificació final		

Etiqueta de l'alumne/a

Ubicació del tribunal

Número del tribunal

Etiqueta de qualificació

Etiqueta del corrector/a

Aquesta prova consta de dos exercicis. En l'exercici 1, heu de triar UNA de les dues opcions (A o B), plantejades a les pàgines 2 i 3, i respondre a les dues qüestions de l'opció escollida. En l'exercici 2, que comença a la pàgina 9, heu de triar UNA de les tres obres (1, 2 o 3) i respondre a les qüestions corresponents.

Exercici 1

[5 punts en total]

OPCIÓ A

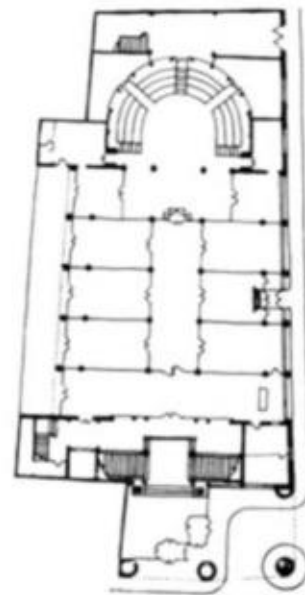
1. Resumiu o esquematitzeu el procediment que s'ha de seguir per a comentar una obra pictòrica. (Responeu a aquesta qüestió a la pàgina 4 del quadern.)
[1 punt]
2. Apliqueu aquest esquema de comentari a l'obra *El jurament dels Horacis*, de Jacques-Louis David. (Per a respondre a aquesta qüestió, disposeu de les pàgines 5, 6, 7 i 8 del quadern.)
[4 punts]



El jurament dels Horacis, de Jacques-Louis David

OPCIÓ B

1. Resumiu o esquematitzeu el procediment que s'ha de seguir per a comentar una obra arquitectònica. (Responeu a aquesta qüestió a la pàgina 4 del quadern.)
[1 punt]
2. Apliqueu aquest esquema de comentari al Palau de la Música Catalana, de Lluís Domènech i Montaner. (Per a respondre a aquesta qüestió, disposeu de les pàgines 5, 6, 7 i 8 del quadern.)
[4 punts]



Palau de la Música Catalana, de Lluís Domènech i Montaner

1. Resumiu o esquematitzeu el procediment que s'ha de seguir per a comentar una obra pictòrica (si heu triat l'opció A) o arquitectònica (si heu triat l'opció B).
[1 punt]

2. Apliqueu l'esquema de comentari de la pregunta anterior a *El jurament dels Horacis*, de Jacques-Louis David (si heu triat l'opció A), o al Palau de la Música Catalana, de Lluís Domènech i Montaner (si heu triat l'opció B).

[4 punts]

Exercici 2

Trieu UNA de les tres obres que hi ha a continuació (obra 1: *Hermes amb Dionís infant*, de Praxíteles; obra 2: *El jardí de les delícies*, del Bosch; obra 3: *San Lorenzo* (Florència), de Filippo di Ser Brunelleschi) i responeu a les qüestions corresponents.

[5 punts: 1 punt per cada apartat]

OBRA 1. *Hermes amb Dionís infant*, de Praxíteles.



a) Situeu l'obra en el context cronològic, històric i cultural corresponent.

b) Digueu a quin estil pertany l'obra i esmenteu quatre característiques temàtiques, formals, conceptuals o tècniques de l'escultura romana.

c) Esmenteu cinc característiques formals, estructurals o tècniques d'aquesta obra.

d) Expliqueu el tema, el significat i la funció d'aquesta obra.

e) Esmenteu cinc tipologies arquitectòniques d'època romana.

OBRA 2. *El jardí de les delícies*, del Bosch.



a) Situeu l'obra en el context cronològic, històric i cultural corresponent.

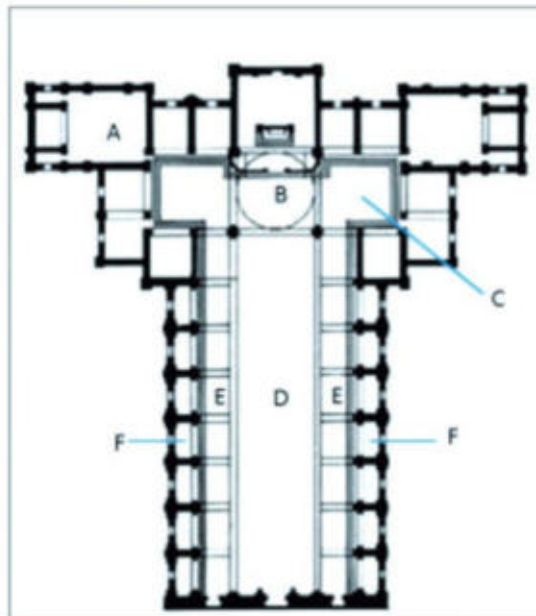
b) Digueu a quin estil pertany l'obra i esmenteu quatre característiques formals, conceptuals o tècniques de l'escultura d'aquest estil.

c) Esmenteu cinc característiques formals, compositives o tècniques d'aquesta obra.

d) Expliqueu el tema, el significat i la funció d'aquesta obra.

e) Definiu QUATRE d'aquests cinc termes: políptic, grotesc, volta de canó, planta de creu grega, intradós.

OBRA 3. San Lorenzo (Florència), de Filippo di Ser Brunelleschi.



a) Situeu l'obra en el context cronològic, històric i cultural corresponent.

- b)* Digueu a quin estil pertany l'obra i esmenteu quatre característiques formals, conceptuals o tècniques de l'escultura d'aquest estil.

c) Observeu les imatges i responeu a les quatre qüestions següents:

1) Quin tipus de planta té aquesta església?

2) Com són les cobertes i els elements de suport?

3) Comenteu-ne les proporcions.

4) Digueu el nom dels espais de la planta senyalats amb les lletres A, B, C, D, E i F.

d) Expliqueu el significat i la funció d'aquesta obra.

- e) Definiu QUATRE d'aquests cinc termes: *sfumato*, pintura a l'oli, sinòpia, columna salomònica, tenebrisme.

--	--

--	--

Etiqueta de l'alumne/a



Institut
d'Estudis
Catalans