

Proves d'accés a la universitat

Història de l'art

Sèrie 1

Qualificació			TR	
Exercici _	a			
	b			
	c			
	d			
	e			
Exercici _	a			
	b			
	c			
	d			
	e			
Suma de notes parcials			X	
Qualificació final			X	

Etiqueta de l'alumne/a

Ubicació del tribunal

Número del tribunal

Etiqueta de qualificació

Etiqueta del corrector/a

Trieu DOS dels cinc exercicis següents i responeu a les qüestions corresponents. Cada exercici val 5 punts. Els dos exercicis escollits poden ser de la mateixa tipologia.

Exercici 1

[5 punts en total]



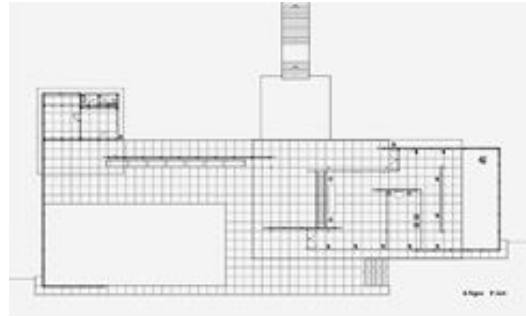
El jurament dels Horacis, de Jacques-Louis David

- a) Feu un esquema o resum del procediment que apliqueu en el comentari d'una obra pictòrica. [1 punt]

- b)** Desenvolpeu l'esquema o el resum de la pregunta anterior en el comentari de l'obra *El jurament dels Horacis*, de Jacques-Louis David. [4 punts]

Exercici 2

[5 punts en total]



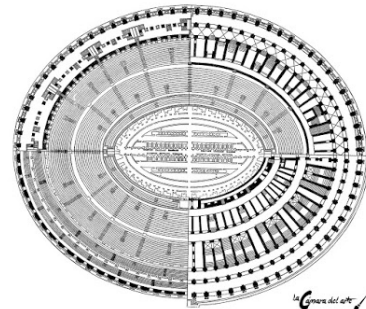
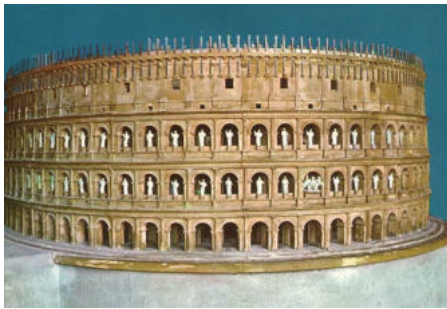
Pavelló Alemany de Barcelona, de Mies van der Rohe

- a) Feu un esquema o resum del procediment que seguïu en el comentari d'una obra arquitectònica. [1 punt]

- b)** Desenvolpeu l'esquema o el resum de la pregunta anterior en el comentari del Pavelló Alemany de Barcelona, de Mies van der Rohe. [4 punts]

Exercici 3

[5 punts: 1 punt per cada apartat]



Colosseu (Roma)

a) Dateu l'obra i situeu-la en el context històric i cultural corresponent.

b) Digueu a quin estil pertany aquest edifici i esmenteu tres característiques de l'escultura d'aquest període.

c) Expliqueu cinc característiques tècniques, formals o estructurals del Colosseu.

d) Exposeu quina era la funció originària de l'edifici i l'ús que se'n feia.

e) Expliqueu els conceptes *contrapposto* i *cànon* a partir de l'escultura reproduïda a continuació.



Dorífor, de Policlet

Exercici 4

[5 punts: 1 punt per cada apartat]



Tapís o Brodat de la Creació (catedral de Girona)

a) Dateu l'obra i situeu-la en el context històric i cultural corresponent.

b) Digueu a quin estil pertany aquest tapís i esmenteu tres característiques de l'escultura del mateix estil.

c) Expliqueu cinc característiques tècniques, formals o compositives del *Tapís de la Creació*.

d) Enumereu les sèries temàtiques que s'hi representen i exposeu una hipòtesi sobre l'ús que se'n feia originàriament.

e) Relacioneu, mitjançant fletxes o números, QUATRE termes de la llista següent amb els elements arquitectònics que identifiqueu en la fotografia. Hi ha dos elements de la llista que heu de descartar.

1. Arc apuntat o ogival
2. Volta de creueria
3. Clau de volta
4. Volta de canó
5. Trifori
6. Cúpula



Exercici 5

[5 punts: 1 punt per cada apartat]



Èxtasi de santa Teresa de Jesús, de Gian Lorenzo Bernini

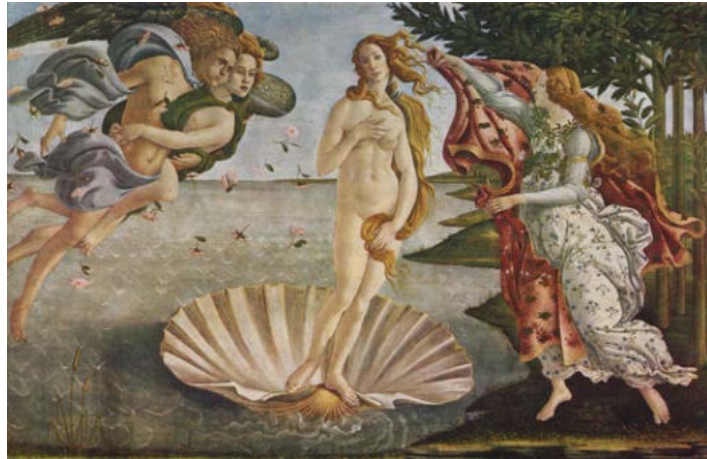
a) Dateu l'obra i situeu-la en el context històric i cultural corresponent.

b) Digueu a quin estil pertany aquesta escultura i esmenteu tres característiques de l'arquitectura del mateix període.

c) Expliqueu cinc característiques tècniques, formals o compositives de l'obra.

d) Quin tema es representa i quina funció tenia aquest conjunt artístic?

e) Exposeu quatre diferències formals o estilístiques entre les dues pintures següents, representatives del Renaixement.



El naixement de Venus, de Sandro Botticelli, 1482-1486 (Florència, Galeria dels Uffizi)

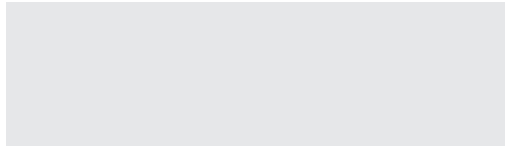


Danae rebent la pluja d'or, de Ticià, 1560-1565 (Madrid, Museu del Prado)

--	--

--	--

Etiqueta de l'alumne/a



Institut
d'Estudis
Catalans