

## Proves d'accés a la universitat

---

# Història de l'art

## Sèrie 3

Qualificació			TR	
Exercici _	<i>a</i>			
	<i>b</i>			
	<i>c</i>			
	<i>d</i>			
	<i>e</i>			
Exercici _	<i>a</i>			
	<i>b</i>			
	<i>c</i>			
	<i>d</i>			
	<i>e</i>			
Suma de notes parcials				
Qualificació final				

Etiqueta de l'alumne/a

Ubicació del tribunal .....

Número del tribunal .....

Etiqueta de qualificació

Etiqueta del corrector/a

Triu DOS dels cinc exercicis següents i responeu a les qüestions corresponents. Cada exercici val 5 punts. Els dos exercicis escollits poden ser de la mateixa tipologia.

### Exercici 1

[5 punts en total]



*Els afusellaments del 3 de maig*, de Francisco de Goya

- a) Feu un esquema o resum del procediment que apliqueu en el comentari d'una obra pictòrica. [1 punt]

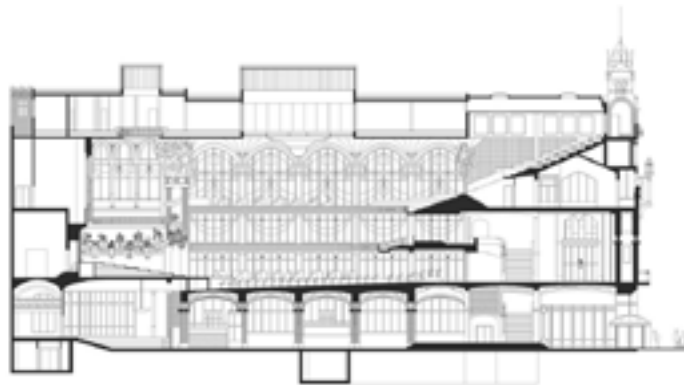
- b) Desenvolpeu l'esquema o el resum de la pregunta anterior en el comentari d'*Els afusellaments del 3 de maig*, de Francisco de Goya. [4 punts]





## Exercici 2

[5 punts en total]



Palau de la Música Catalana, de Lluís Domènech i Montaner (Barcelona)

FONT: <https://es.wikiarquitectura.com>.

- a) Feu un esquema o resum del procediment que seguïu en el comentari d'una obra arquitectònica. [1 punt]

- b)** Desenvolpeu l'esquema o el resum de la pregunta anterior en el comentari del Palau de la Música Catalana, de Lluís Domènech i Montaner. [4 punts]







### Exercici 3

[5 punts: 1 punt per cada apartat]



*August de Prima Porta*

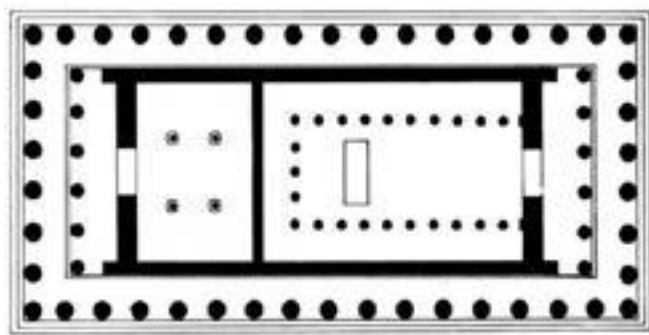
**a)** Dateu l'obra i situeu-la en el context històric i cultural corresponent.

**b)** Digueu a quin estil pertany aquesta obra i esmenteu tres característiques de l'escultura grega arcaica.

**c)** Expliqueu cinc característiques formals d'aquesta escultura que us permetin identificar-ne l'estil.

d) Expliqueu la funció originària de l'escultura i el simbolisme dels seus motius iconogràfics.

e) Observeu la planta del Partenó i marqueu amb una creu quina de les afirmacions que hi ha a continuació és la correcta.



- El Partenó és un temple romà que consta de pronaos, naos i opistòdom, i és perípter monòpter perquè està envoltat d'una sola filera de columnes.
- El Partenó és un temple que consta de pronaos, naos i opistòdom.
- El Partenó és un tolos perípter monòpter perquè està envoltat d'una sola filera de columnes.

### Exercici 4

[5 punts: 1 punt per cada apartat]



Capella dels Scrovegni o de l'Arena, de Giotto di Bondone

a) Dateu l'obra i situeu-la en el context històric i cultural corresponent.

**b)** Digueu a quin estil pertany aquesta obra i esmenteu tres tipologies de l'arquitectura gòtica.

**c)** Expliqueu cinc característiques tècniques o formals de les pintures d'aquesta capella.

d) Expliqueu quina era la funció de la capella i quin era l'objectiu del comitent de les pintures.

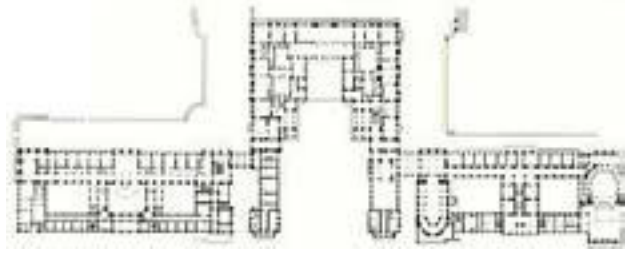
e) Encercleu en la imatge de sota els temes iconogràfics següents: *Maiestas Domini*, ancians de l'Apocalipsi i tetramorf.



Timpà de Sant Pere de Moissac

### Exercici 5

[5 punts: 1 punt per cada apartat]



Palau i jardins de Versalles (París)

**a)** Dateu l'obra i situeu-la en el context històric i cultural corresponent.



**b)** Digueu a quin estil pertany aquest edifici i esmenteu quatre característiques de l'arquitectura del Renaixement.

**c)** Analitzeu la planta i l'alçat del Palau de Versalles, així com la seva integració urbanística.

*d)* Expliqueu la funció de l'edifici i què significà en l'època que es va construir.

e) Ordeneu cronològicament, de més antiga (1) a més recent (3), les obres pictòriques següents. Per fer-ho, escriviu els números corresponents a les caselles que hi ha a sota de les imatges. (Cal que completeu tota la seqüència. En cas contrari, l'apartat no serà puntuat.) A continuació, reflexioneu sobre la presència de la nuesa femenina en aquestes obres.



Botticelli



Rubens



Ticià

Reflexió:

--	--

--	--

Etiqueta de l'alumne/a



Institut  
d'Estudis  
Catalans